

POKER / OLTRE L'ARMADIO
BEYOND WARDROBE



Alf DaFre®

**POKER / OLTRE L'ARMADIO
BEYOND WARDROBE**

Alf DaFre®

The Italian Home

Una casa dove sistemi, complementi e persone vivono in armonia. Questo è il pensiero chiave di ricerca e sviluppo del nuovo catalogo *Poker Beyond wardrobe* in cui Alf DaFrè ha definito i temi indispensabili del nuovo progettare l'arredo contemporaneo. Personalizzazione, produzione rispettosa dell'ambiente, design ricercato dal punto di vista estetico e funzionale in linea con i nuovi stili e tendenze dell'abitare contemporaneo.

A home where interiors, furniture and people are in harmony. This is the key logic behind research and development for the new *Poker Beyond wardrobe* catalogue, in which Alf DaFrè has clearly set out the fundamentals of a new path for contemporary furniture design. Customisation, manufacturing with respect for the environment, refined design in terms of form and function, aligned with new styles and trends in contemporary living.





Alf DaFrè: due nomi che narrano le vite di due giovani italiani cresciuti nel secondo dopoguerra. Alf è Oliviero, carismatico e solare, non ancora maggiorenne quando nel 1957 diventa socio della cooperativa Artigiana Legno Francenigo (Alf). Viaggiando prima per l'Italia e poi nel mondo, in 50 anni renderà Alf uno dei principali produttori di mobili in Italia. Da Frè è Rovilio, severo e ambizioso, appena ventunenne quando nel 1955 fonda il mobilificio DaFrè. Maniaco del dettaglio e amante del design, porterà DaFrè ad essere un marchio riconosciuto per qualità e design. Nel 2008 nasce Alf DaFrè: il talento imprenditoriale di Oliviero si unisce alla ricerca senza compromessi di Rovilio, il sapere industriale Alf si unisce all'anima sartoriale DaFrè per creare sistemi e complementi in armonia con gli ambienti e le persone che li vivono.

Due nomi, due volti



TWO NAMES, TWO FACES

Alf DaFrè: two names telling the stories of two young Italians growing up in the wake of the Second World War. Alf is Oliviero, cheerful and charismatic, and still just a teenager in 1957 when he became a member of the Artigiana Legno Francenigo (Alf) cooperative. Travelling first in Italy and then around the world, over 50 years he made Alf one of Italy's leading furniture producers. Da Frè is Rovilio, a serious and ambitious character, who founded the DaFrè furniture business in 1955, aged just 21. Obsessed with detail and passionate about design, he transformed DaFrè from unknown brand to symbol of quality and design.

In 2008 Alf DaFrè was born, as the entrepreneurial talent of Oliviero met the uncompromising innovation of Rovilio, and the industrial expertise of Alf met the sartorial spirit of DaFrè, creating interiors and furniture truly in harmony with their surroundings and the people who live in them.



Le persone

Maria Cristina Piovesana, Piero Piovesana e Flavio Da Frè guidano oggi Alf DaFrè, un'azienda nella quale la tradizione familiare ed i valori umani sono i veri patrimoni. In Alf DaFrè ogni mattina inizia con un buongiorno, a prescindere dagli attriti della sera precedente o dalle discussioni a venire. Una tradizione iniziata da Oliviero Piovesana e che prosegue tuttora, simbolo di un approccio affabile e gentile, per ricreare un senso di comunità che trascenda i rapporti professionali.

PEOPLE

Maria Cristina Piovesana, Piero Piovesana and Flavio Da Frè are now at the helm of Alf DaFrè, a company where family tradition and human values are considered the true assets. Every morning at Alf DaFrè must start with a "Good Morning", whatever quibbles there may have been the evening before or disagreements may be to come. This is a tradition introduced by Oliviero Piovesana that continues today; symbolic of a kind and pleasant approach, nurturing a sense of community that transcends professional relationships.

Il territorio

Alf DaFrè ha da oltre 70 anni sede nella provincia di Treviso, al confine tra Friuli e Veneto. Un territorio dove l'abbondante legno, trasportato via acqua e lavorato grazie alla forza motrice delle rogge, ha creato i presupposti per la nascita di una tradizione ebanista che prosegue oggi in Alf DaFrè. Un legame indissolubile con un territorio fatto da persone, scandito dall'alternarsi di Ville Venete, casali di campagna e centri abitati dai tratti veneziani. Un microcosmo di bellezza ed eleganza da cui Alf DaFrè trae continuamente ispirazione e che traspare in ogni suo prodotto e dettaglio.



THE LOCAL AREA

Alf DaFrè has been based in the province of Treviso (Italy), on the border between the Friuli and Veneto regions, for more than 70 years. Wood supplies are plentiful in this area, with the material being transported by water and worked thanks to the driving force of the man-made waterways, which has created the prerequisites for a cabinetmaking tradition that continues today at Alf DaFrè. There's an unbreakable bond between the company and the local area, made up of people, Palladian Veneto villas, country farmhouses, and residential areas with a Venetian flavour. It's a microcosm of beauty and elegance, from which Alf DaFrè draws continuous inspiration, and which permeates every product design and detail.



PRODUCTION

Over 150,000 square metres of production space, where artisan expertise and the combined efforts of a close-knit and highly motivated team come together to create unique interiors and furniture, made by people for people. Investment in people and innovative manufacturing technology. For over a decade, Alf DaFrè has implemented a policy of investment in 4.0 manufacturing systems, combining the productivity and flexibility of a modern company with the care and skilful touch of artisan expertise.

La produzione

Oltre 150.000 mq di spazi produttivi dove, dall'esperienza artigianale e dal lavoro di gruppo delle persone unite e motivate, nascono sistemi e complementi unici, fatti da persone per le persone. Investimenti nelle persone e nell'innovazione tecnologica produttiva. Da oltre un decennio Alf DaFrè promuove una politica d'investimento in impianti produttivi 4.0, coniugando produttività e flessibilità di un'azienda moderna con la cura e la mano invisibile del saper fare artigianale.

Sustainability

Impresa come valorizzazione del territorio



Alf DaFrè ha ampliato i suoi stabilimenti e continua il suo piano di sviluppo nel rispetto dell'ambiente, valutando i suoi impatti ambientali, realizzando un progetto sostenibile con la consapevolezza di essere attore in un sistema in cui capitale naturale e capitale umano devono essere preservati e valorizzati per le generazioni future e per l'intera comunità. Nei piani di sviluppo viene sempre messo in sicurezza idrogeologica il territorio in cui Alf DaFrè opera, proteggendolo dagli allagamenti e tutelando l'ecosistema locale.

A COMPANY WORKING WITH ITS SURROUNDINGS
Alf DaFrè has expanded its production sites and is moving forward with its development plan with respect for the environment, establishing a sustainable project, aware of its role in a system where natural capital and human capital must be safeguarded and promoted for future generations and the community as a whole. Development plans all include attention to the hydrogeological stability of the area in which Alf DaFrè operates, protecting it from flooding and preserving the local ecosystem.

La sostenibilità come un insieme di azioni che Alf DaFrè realizza attraverso una costante razionalizzazione dei processi e delle utenze, incrementando l'efficienza degli impianti che si traduce in un aumento della produttività a parità di consumo energetico. Oltre a controllare le emissioni in atmosfera, Alf DaFrè limita e riduce costantemente le esternalità attraverso azioni chiare e mirate. Vengono internalizzate le lavorazioni per ridurre il traffico su strada e si ottimizza la viabilità per l'accesso ai propri stabilimenti.

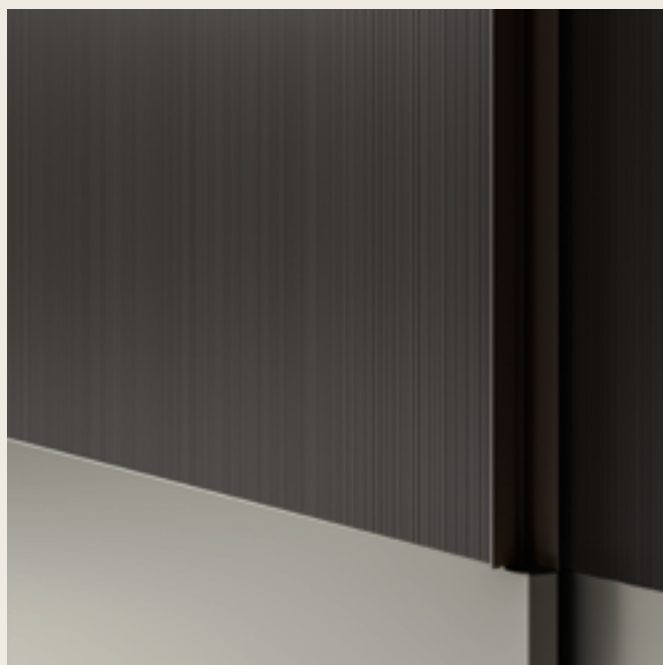
Sostenibilità come razionalizzazione



SUSTAINABILITY AS RATIONALISATION

Sustainability is managed as a set of actions implemented by Alf DaFrè through continuous rationalisation of processes and utilities, increasing the efficiency of systems, which translates into increased productivity with equal energy consumption. In addition to controlling atmospheric emissions, Alf DaFrè constantly limits and reduces outsourcing through clear and targeted measures. Processing is performed inhouse to reduce road transport and the road network leading to its sites has been optimised.

Alf DaFrè opera una costante ricerca per fornire materiali di altissima qualità, prediligendo l'uso di finiture all'acqua e materiali ecologici. I pannelli impiegati sono a bassa emissione di VOC e formaldeide secondo le normative EPA e CARB. Una qualità che mira a fornire prodotti che rispettino un principio cardine della sostenibilità, ovvero la durabilità nel tempo. L'attenzione verso i materiali è anche posta alla fase di raccolta differenziata, recupero e riutilizzo di questi, riciclandoli e ottimizzando gli imballaggi.



Costante ricerca nei materiali

CONSTANT RESEARCH INTO MATERIALS

Alf DaFrè carries out constant research in order to offer extremely high-quality materials, prioritising the use of water-based finishes and eco-friendly materials. The panels used have low VOC and formaldehyde emissions as per EPA and CARB regulations. The company strives for quality, enabling products aligned with a core principle of sustainability: durability. Focus is also placed on materials with a view to their separate processing on disposal, enabling their recovery and reuse, and the recycling and optimisation of packaging.

Benessere e valorizzazione delle persone



Per Alf DaFrè il benessere e la valorizzazione delle persone sono principi fondamentali verso il capitale umano. Per questo è stato stilato un Codice Etico che stabilisce i valori e i comportamenti sui quali si fondano le attività e i rapporti con dipendenti e collaboratori: per lavorare bene, in un mondo migliore.

WELLBEING AND PROMOTION OF HUMAN RESOURCES
At Alf DaFrè, ensuring the wellbeing of employees and promoting professional development are key principles in our approach to human capital. This is why a Code of Ethics has been established, setting out the values and conduct which forms the basis of the business and relationships with employees and partners: working well together, for a better world.



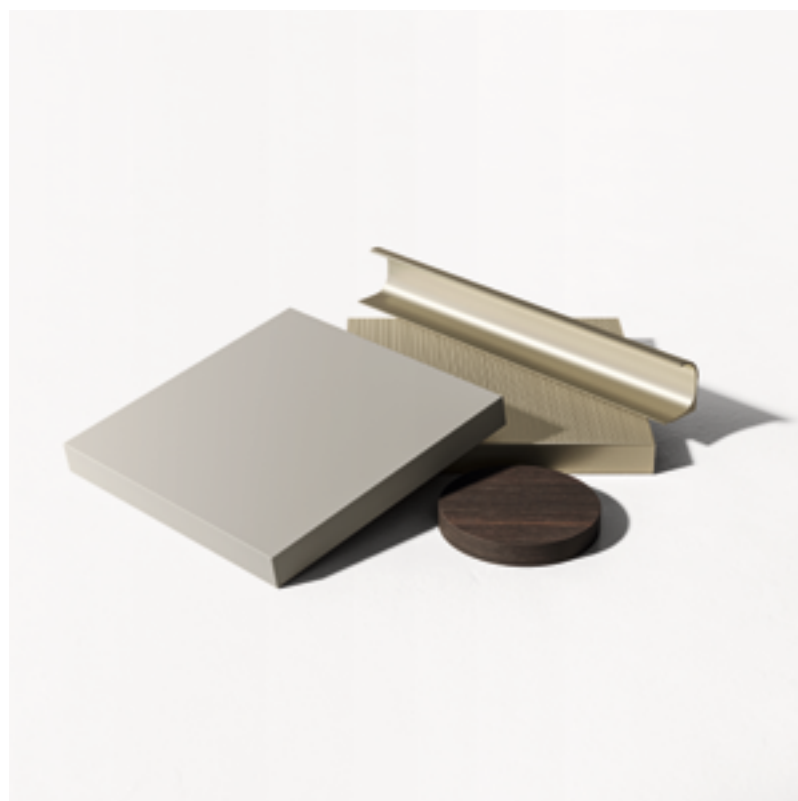
^{IT} *Beyond wardrobe*, oltre l'armadio. Poker si spinge oltre il concetto di armadio, diventando fonte di infinite soluzioni alle questioni poste dall'abitare contemporaneo. Per ogni spazio, Poker ha la sua risposta: massima personalizzazione, soluzioni funzionali inedite, ricercatezza nel design e nei materiali rendono Poker un programma universale, in grado di rispondere a qualunque esigenza del progettista.

^{EN} *Beyond wardrobe*. Poker goes beyond the concept of a closet, becoming a source of infinite solutions to the challenges of contemporary living. For every space, Poker has its answer: maximum customization, innovative functional solutions, and refined design and materials make Poker a universal program, capable of meeting any designer's needs.

Libertà è personalizzazione

Beyond wardrobe: oltre l'armadio è la filosofia che Alf DaFrè ha tradotto in un sistema che rompe gli schemi tradizionali, offrendo una libertà progettuale senza precedenti.

Non solo armadi, ma architetture componibili che si adattano alle esigenze di ogni spazio, trasformandosi in librerie, pareti divisorie, boiserie, cabine armadio e molto altro. La ricercatezza stilistica dei materiali e dei dettagli rende questi elementi d'arredo protagonisti della casa, capaci di caratterizzare con eleganza e originalità sia gli spazi del giorno, sia quelli della notte, per una fluidità progettuale che abbraccia le tendenze dell'abitare contemporaneo.



CUSTOMISATION IS FREEDOM

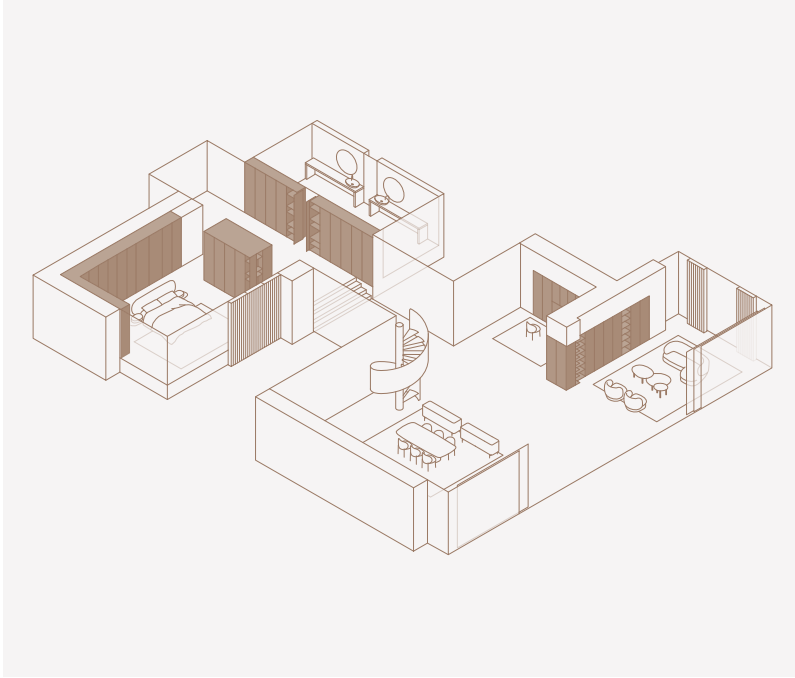
Beyond wardrobe is the concept that Alf DaFrè has applied to a system that breaks the traditional mould, offering unprecedented design freedom of design.

This means not just wardrobes, but modular architectures which adapt to the needs of every space, turning into

bookcases, partition walls, boiserie, walk-in wardrobes and much more. The sophisticated styling of the materials and details allows these furnishing elements to play the starring role of the home, where they can distinguish both living rooms and bedrooms with elegance and originality, creating seamless designs in keeping with contemporary lifestyle trends.

Design

Enrico Cesana e l'R&D Alf DaFrè hanno sviluppato una serie di innovazioni esclusive per il sistema Poker, introducendo nuovi dettagli di design e materiali distintivi per personalizzare ogni armadio e modulo della collezione.



Soluzioni funzionali inedite

Non solo libertà progettuale, ma anche una libreria di soluzioni per trasformare gli spazi: Poker diventa ingresso, home office, beauty, armadio, cabina armadio, ponte, e molto altro, diventando un sistema di progettazione architettonica per la casa.

UNPRECEDENTED FUNCTIONAL SOLUTIONS

Aside from the design freedom afforded, the range offers an entire library of solutions to convert spaces: Poker can be used in an entrance hall, a home office, a vanity unit, a wardrobe, a walk-in wardrobe, a bridge unit and much more, as it constitutes a system for the architectural planning of the entire home.



designer Enrico Cesana

DESIGN

Enrico Cesana and the R&D team at Alf DaFrè have developed a series of exclusive innovations for the POKER system, introducing new design details and distinctive materials to customize each wardrobe and module in the collection.

Index

PAG. 018

Le case

L'universo Poker applicato a due ambientazioni diverse: dal soggiorno all'ingresso, dalla camera alla cabina armadio, Poker genera architetture, contenimenti e nuove idee e soluzioni in ogni spazio della casa.



HOMES The Poker universe applied to two different settings: from the living room to the entrance hall, the bedroom and the walk-in wardrobe, Poker generates architecture, storage and new ideas and solutions in any corner of the home.

PAG. 056

Le funzioni

Poker non si limita ad organizzare gli spazi: crea nuove opportunità, trasformando il contenimento in uno spazio funzionale.



FUNCTIONS Poker doesn't just organise space: it creates new opportunities, transforming storage into a functional space.

Gli armadi

L'essenza dell'armadio:
le ante, le maniglie
e le finiture in una
sequenza illustrata di
configurazioni Poker.



WARDROBES The essence of the wardrobe: Poker doors, handles and finishes illustrated in a classic configuration.

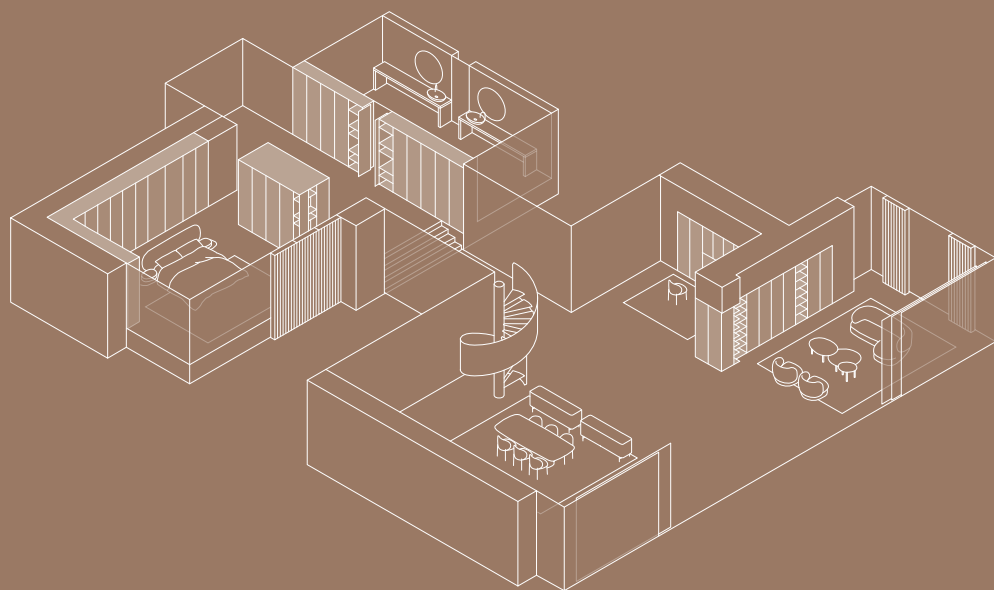
L'abaco tecnico

Le ante
Le maniglie
Le attrezzature interne
I moduli dedicati



TECHNICAL INDEX
Doors
Handles
Wardrobe accessories
Special units

Una casa dove gli spazi architettonici sono esaltati dalle soluzioni del sistema Poker. Un'illustrazione di come Poker si spinga oltre il concetto di armadio, esprimendo tutte le sue funzionalità come elemento d'architettura integrato con le esigenze di chi abita gli spazi. Un ambiente dai toni caldi, dove legni, laccati e nobilitati inediti vestono gli ambienti in chiave contemporanea.



A home whose architectural spaces are enhanced by the Poker system solutions. An example of how Poker goes beyond the wardrobe concept, expressing all its functionality as an architectural feature that's in sync with the needs of the user. A space with warm hues, where woods, surfaceds and new lacquers coat the surroundings with a contemporary look.







Even anta / door
finiture / finishes:
Fashion wood rovere Carbone, Skin effect
laccato Coccio opaco / Fashion wood
Carbone oak, Skin effect Coccio matt
lacquer
I22 maniglia / handle:
Moka shine

Poker

Even anta / door

021









Even anta / door
finiture / finishes:
Fashion wood rovere Carbone, Laccato
Coccio opaco / Fashion wood Carbone oak,
Coccio matt lacquer
Shape maniglia / handle:
Moka shine

Poker

Even anta / door

025









Poker

Even anta / door
finiture / finishes:
Fashion wood rovere Carbone, Laccato
Fango opaco / Fashion wood Carbone oak,
Fango matt lacquer
I22 maniglia / handle:
Moka shine

Even anta / door





Go up, Even anta / door
finiture / finishes:
Laccato Fango opaco / Fango matt lacquer









Even anta / door
finiture / finishes:
Laccato Fango opaco / Fango matt lacquer
finiture interne / internal finishes:
Nobilitato Oxford sand / Oxford sand
surfaced

Poker

Even anta / door

035





Even anta / door
finiture / finishes:
Laccato Fango opaco, Specchio Grigio /
Fango matt lacquer, Grigio mirror
maniglia / handle:
Moka shine

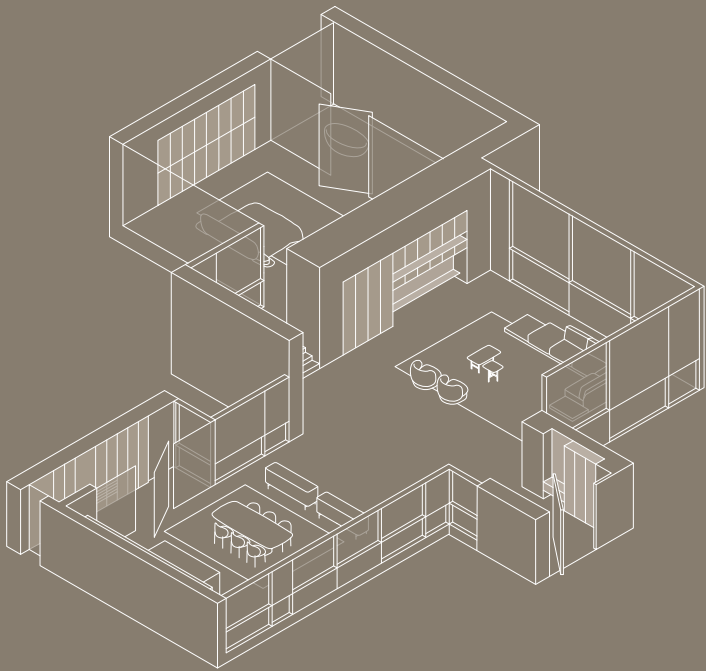
Poker

finiture interne / internal finishes:
Nobilitato Oxford sand / Oxford sand
surfaced

Even anta / door

037

Un percorso emozionale dove Poker si fa architettura, non solo sistema d'arredo, ma vero e proprio elemento di progettazione. Un viaggio che parte dalla concezione dell'armadio come contenitore per evolversi in un'architettura di stile e funzionalità. In questa casa, superfici, soluzioni e modularità si fondono per dare vita a un sistema capace di adattarsi alle esigenze di chi vive lo spazio.



An emotional journey where Poker becomes architecture, not just a furnishing system, but a true design element. A journey that starts with the concept of the wardrobe as a container and evolves into an architecture of style and functionality. In this home, surfaces, solutions, and modularity merge to create a system capable of adapting to the needs of those who inhabit the space.











← Nella foto, composizione Poker con mensola Day collection in metallo e pannello speciale ad uso top per finitura pensile. La libertà di integrazione tra sistemi Alf DaFrè è un valore aggiunto progettuale. / In the photo, the Poker composition with a Day collection metal shelf and a special panel used as a top finish for the cabinet. The freedom of integration between Alf DaFrè systems is an added design value.

Poker

Even anta / door
finiture / finishes:
Fashion wood rovere Naturale, Laccato
Nero opaco / Fashion wood Naturale oak,
Black matt lacquer
mensole metallo / metal shelves
vedi listino Day collection / see Day
collection price list

Even anta / door



Sei up anta / door
finiture / finishes:
Fashion wood rovere Ghiro, Laccato Nude
opaco / Fashion wood Ghiro oak, Nude
matt lacquer







Sei up, Even anta / door
finiture / finishes:
Fashion wood rovere Ghiro, Laccato Nude
opaco / Fashion wood Ghiro oak, Nude
matt lacquer









Pure anta / door
finiture / finishes:
Ecopelle 800, Vetro bronzo / Ecoleather
800, Bronzed glass
telaio / frame:
Nickel
finiture interne / internal finishes:
Nobilitato Noce naturale / Natural walnut
surfaced

Poker

Pure anta / door

051







Go up anta / door
finiture / finishes:
Laccato Sahara opaco / Sahara matt
lacquer
maniglia / handle:
Moka shine

Poker

Go up anta / door

055

Le funzioni

L'indice delle funzioni Poker è una libreria di soluzioni alle questioni della progettazione contemporanea, mostrando le possibilità offerte dal sistema per creare spazi adatti alle esigenze di chi li vive.

FUNCTIONS The Poker function index is a library of solutions for contemporary design challenges, showcasing the possibilities offered by the system to create spaces tailored to the needs of their inhabitants.

PAG. 058 Ingresso

PAG. 064 Vani Television

PAG. 074 Home Office

PAG. 082 Beauty

PAG. 086 Vano attrezzato Cab

PAG. 088 Spogliatoi

PAG. 094 Cabina Armadio

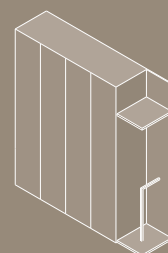
PAG. 104 Passaggio porta

PAG. 106 Ponte

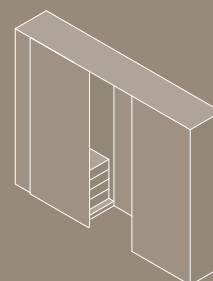
PAG. 110 Vani a giorno

PAG. 122 Lavanderia

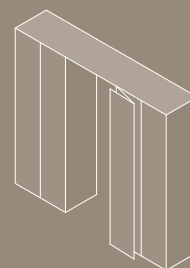
PAG. 134 Mansarda



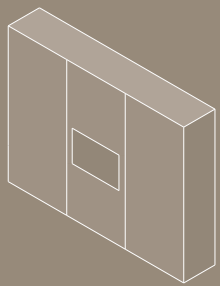
Ingresso /
Entrance units



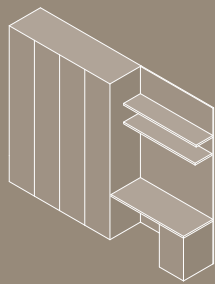
Vano attrezzato Cab /
Fitted Cab units



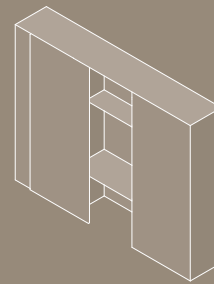
Passaggio porta /
Doorway



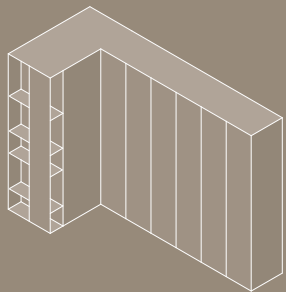
Vani Television /
TV units



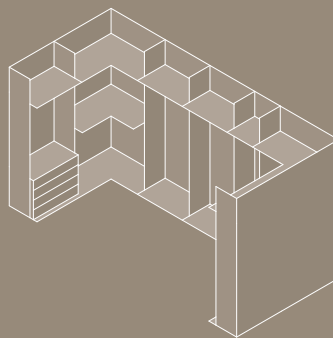
Home Office



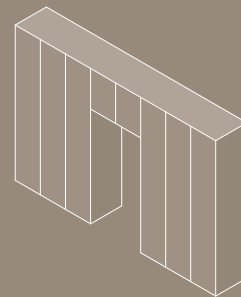
Beauty /
Vanity space



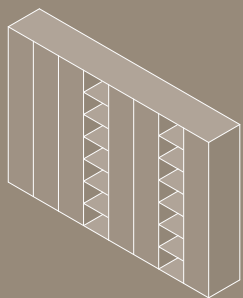
Spogliatoi /
Dressing closet area



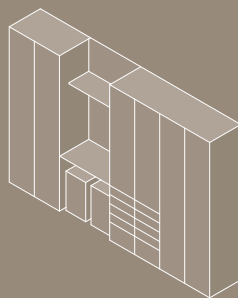
Cabina Armadio /
Walk-in wardrobe



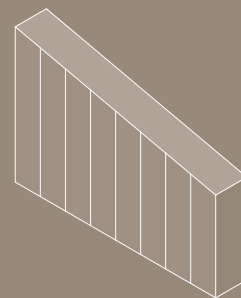
Ponte /
Bridge units



Vani a giorno /
Open units



Lavanderia /
Laundry space



Mansarda /
Attic

Ingresso

L'ingresso con Poker si trasforma: gli spazi inutilizzati diventano una zona accogliente e funzionale. Ante che nascondono l'accesso a vani in cui riporre scarpe e cappotti per un disimpegno elegante.



ENTRANCE The entrance is transformed with Poker: unused spaces become a welcoming and functional area. Doors conceal access to compartments for storing shoes and coats, creating an elegant foyer.

Sei up, Even anta / door
finiture / finishes:
Fashion wood rovere Ghiro, Laccato Nude
opaco / Fashion wood Ghiro oak, Nude
matt lacquer





Even anta / door
finiture / finishes:
Fashion wood rovere Biscotto, Laccato
Modica opaco / Fashion wood Biscotto oak,
Modica matt lacquer







Go up anta / door
finiture / finishes:
Fashion wood rovere Terra, Laccato Coccio
opaco / Fashion wood Terra oak, Coccio
matt lacquer
maniglia / handle:
Nickel

Poker

Go up anta / door

063

Vani Television / Total View television

Elemento irrinunciabile nelle case contemporanee, Poker offre varie soluzioni per integrare il televisore negli spazi della propria casa: nascondendola al proprio interno dietro ante a compasso, pronte ad aprirsi come un sipario.

TELEVISION OPEN UNITS / TOTAL VIEW TELEVISION
An indispensable element in contemporary homes Poker offers various solutions to incorporate the TV into your domestic space. In this case, by concealing it behind compass doors, ready to be opened like a stage curtain.







Even anta / door
finiture / finishes:
Fashion wood rovere Carbone, Skin effect
laccato Coccio opaco / Fashion wood
Carbone oak, Skin effect Coccio matt
lacquer
I22 maniglia / handle:
Moka shine



Even anta / door
finiture / finishes:
Fashion wood rovere Naturale, Laccato
Nero opaco / Fashion wood Naturale oak,
Black matt lacquer
base / base
vedi listino Day collection / see Day
collection price list

Poker

Even anta / door

069

Vani Television / Modulo television

Sono molteplici i modi di inserire il televisore nel sistema Poker: il modulo television consente di integrarlo nel sistema per un'ottimizzazione dello spazio, creando un vano nascosto a cui si può accedere ruotandolo.



TELEVISION OPEN UNITS / TELEVISION MODULE

There are various different ways to include a TV in the Poker system: the TV unit allows you to integrate the television set into the system for optimised use of space, creating a hidden compartment which can be accessed by swivelling it.



Even anta / door
finiture / finishes:
Laccato Juta opaco / Juta matt lacquer
Savoir maniglia / handle:
Peltro spazzolato

Poker

Even anta / door

071

Vani Television / Anta television

Le funzioni Poker sono studiate per garantire la massima funzionalità mantenendo un elevato design.

Il televisore può essere inserito direttamente nell'anta scorrevole, per una soluzione dove anta e schermo divengono elemento unico senza togliere spazio di contenimento.

TELEVISION OPEN UNITS / TELEVISION DOOR
Poker's functions have been designed to deliver maximum functionality while retaining an immaculate design.
The TV can be inserted directly into the sliding door, for a solution whereby the door and the screen become a single element without reducing storage space.

Television anta / door
finiture / finishes:
Laccato Fango opaco / Fango matt lacquer

Costanza anta / door
finiture / finishes:
Nobilitato rovere Bruno / Bruno oak surfaced





Home Office

Gli interni casa sono spazi versatili e fluidi nei quali la necessità di uno spazio scrittoio diventa essenziale. Per un'integrazione armoniosa negli spazi Poker propone una soluzione che completa l'armadiatura e diventa arredo grazie ai ripiani desk.

HOME OFFICE Home interiors are versatile and fluid spaces where the need for desk space is essential. For seamless integration into this space, Poker offers a solution that completes the wardrobe while becoming furniture thanks to the desk shelves.

Sei up anta / door
finiture / finishes:
Laccato Verde foresta opaco, Fashion
wood rovere Biscotto / Verde foresta matt
lacquer, Fashion wood Biscotto oak







Home Office

Non una sola, ma più soluzioni per lo spazio home office. L'anta scorrevole alternata ad anta battente permette di nascondere lo spazio office all'interno di Poker, creando un vano polifunzionale accessoriabile a piacere.

HOME OFFICE Not just one, but multiple solutions for your home office space. The sliding door alternating with the swinging door allows the office space to be concealed inside Poker, creating a multi-purpose compartment which you can accessorise as you please.







Even anta / door
 finiture / finishes:
 Fashion wood rovere Ghiro / Fashion wood
 Ghiro oak
I22 maniglia / handle:
 Moka shine

Code anta / door
 finiture / finishes:
 Laccato Juta lucido / Juta high gloss
 lacquer

finiture interne / internal finishes:
 Nobilitato Skin effect / Skin effect surfaced

Beauty

L'intimità dell'armadio accoglie uno spazio per sé stessi: Poker cela dietro un'anta scorrevole uno spazio beauty completo. Accessori e finiture eleganti completano il vano esprimendo, per uno spazio accogliente, eleganza e funzionalità.

BEAUTY The intimacy of the wardrobe accommodates a place for self-care: Poker conceals a complete vanity space behind a sliding door. Elegant accessories and finishes complete the space, providing a cozy, elegant, and functional environment.







Costanza anta / door
finiture / finishes:
Laccato Fango opaco, Specchio Grigio /
Fango matt lacquer, Grigio mirror
maniglia / handle:
Moka shine
finiture interne / internal finishes:
Nobilitato Oxford sand / Oxford sand
surfaced

Poker

Costanza anta / door

085

Vano attrezzato Cab

Dietro l'anta, una cabina armadio in miniatura: il vano attrezzato Cab raccoglie al suo interno accessori funzionali per diventare uno spogliatoio perfettamente integrato.



CAB ACCESSORISED COMPARTMENT Behind the door lies a miniature walk-in wardrobe: the Cab accessorised compartment contains functional accessories to become a perfectly integrated dressing closet.

Even anta / door
finiture / finishes:
Laccato Ghiaia opaco / Ghiaia matt lacquer
I22 maniglia / handle:
Moka shine

Code anta / door
finiture / finishes:
Laccato Ghiaia lucido e opaco / Ghiaia high
gloss and matt lacquer
maniglia / handle:
Moka shine

finiture interne / internal finishes:
Nobilitato Oxford sand, Nobilitato Piombo /
Oxford sand surfaced, Piombo surfaced



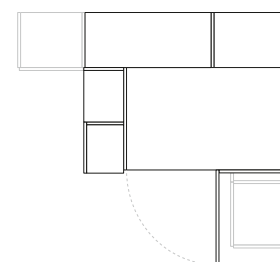
Spogliatoi

Oltre l'armadio significa anche pluralità di soluzioni. Tre situazioni in cui la funzione spogliatoio cambia in base agli spazi e alla modularità del sistema: gli accessori interni definiscono e caratterizzano gli spazi.



DRESSING CLOSETS *Beyond wardrobe* also means multiple solutions. Three situations in which the dressing closet function changes according to the space and modularity of the system: the internal accessories define and characterise the space.

Tipo 1 / Type 1



Even anta / door
finiture / finishes:
Laccato Tè verde opaco / Tè verde matt
lacquer
Rev maniglia / handle:
Nickel

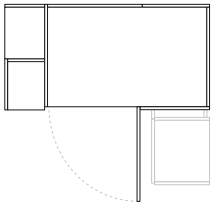
Go anta / door
finiture / finishes:
Laccato Tè verde opaco / Tè verde matt
lacquer
maniglia / handle:
Nickel

finiture interne / internal finishes:
Nobilitato Oxford sand / Oxford sand
surfaced





Tipo 2 / Type 2



Even anta / door
 finiture / finishes:
 Laccato Tè verde opaco / Tè verde matt
 lacquer
Rev maniglia / handle:
 Nickel

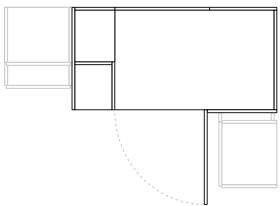
Go anta / door
 finiture / finishes:
 Laccato Tè verde opaco / Tè verde matt
 lacquer
 maniglia / handle:
 Nickel

finiture interne / internal finishes:
 Nobilitato Oxford sand / Oxford sand
 surfaced





Tipo 3 / Type 3



Even anta / door
 finiture / finishes:
 Laccato Tè verde opaco / Tè verde matt
 lacquer
Rev maniglia / handle:
 Nickel

Go anta / door
 finiture / finishes:
 Laccato Tè verde opaco / Tè verde matt
 lacquer
 maniglia / handle:
 Nickel

finiture interne / internal finishes:
 Nobilitato Oxford sand / Oxford sand
 surfaced



Cabina armadio

Ripensare un sistema come una chiave interpretativa per le diverse esigenze dell'abitare. Questo è *Beyond wardrobe*. L'armadio si fa cabina, divenendo una soluzione elegante e raffinata dove i divisori, rientranti rispetto ai ripiani, danno vita ad una cabina armadio elegante e funzionale.

WALK-IN WARDROBE Rethinking a system as a way to interpret various domestic needs. This is exactly what *Beyond wardrobe* is all about. The wardrobe turns into a walk-in closet, that is an elegant and refined solution where the partitions, set back from the shelves, create an elegant and functional walk-in closet.



Go up anta / door
finiture / finishes:
Specchio, Nobilitato rovere Bruno, laccato
Coccio opaco / Mirror, Bruno oak surfaced,
Coccio matt lacquer
maniglia / handle:
Moka shine









finiture / finishes:
Nobilitato Rovere Bruno, Nobilitato Skin
effect / Bruno oak surfaced, Skin effect
surfaced

Poker

099

Schienali attrezzati

Un sistema versatile con potenzialità progettuali illimitate: stesso sistema, stessa funzione, ma con forme diverse. Da sistema contenitivo, Poker diviene cabina armadio tramite un sistema di schiene e mensole.

BOISERIE WALK-IN WARDROBE A versatile system with unlimited design potential: same system, same function, but with different shapes. Poker is transformed from a storage system into a walk-in wardrobe thanks to a system of backs and shelves.







finiture / finishes:
Nobilitato noce Naturale / Naturale walnut
surfaced

Poker

Passaggio porta

Il sistema si fa architettura: spazi fluidi, nei quali Poker funge da diaframma, definendo le stanze: il passaggio porta rende un modulo d'armadio un invito a scoprire oltre. Disponibile nella soluzione Total View o battente.



DOORWAY The system becomes architecture: fluid spaces where Poker acts as a partition, defining the rooms: the doorway turns a wardrobe module into an invitation to discover beyond. Available in two options: Total View or swinging door wardrobe.

Even anta / door
finiture / finishes:
Nobilitato noce Naturale / Naturale walnut
surfaced
IM maniglia / handle:
Moka shine

Pure anta / door
finiture / finishes:
Vetro cannetè bronzo / Cannedè bronzed
glass
telaio / frame:
Nickel



Ponte

Il ponte, re-interpretato: da semplice spazio dove posizionare un letto a vano in grado di offrire nuove soluzioni progettuali contenitive. *Beyond wardrobe* è proprio questo: un sistema che apre a nuove ispirazioni per gli spazi.

BRIDGE The bridge revisited: from a simple space for the bed to a compartment capable of offering new storage design solutions. *Beyond wardrobe* is exactly this: a system which opens up to new space-related inspirations.







Even anta / door
finiture / finishes:
Laccato Tortora opaco, Laccato Nude
opaco / Tortora matt lacquer, Nude matt
lacquer

Vani a giorno

La libertà espressiva del sistema Poker, grazie ai vani a giorno, consente di creare ritmi e spazi nell'armadiatura combinando funzionalità ed estetica. Un equilibrio distintivo in cui i diversi materiali, il legno e le laccature danno valore aggiunto agli spazi.

OPEN COMPARTMENTS Thanks to the open compartments, the expressive freedom of the Poker system enables the creation of rhythms and spaces in the wardrobe, combining functionality and aesthetics. A distinctive balance where different materials, wood and lacquers, add value to the spaces.







Even anta / door
finiture / finishes:
Fashion wood rovere Naturale, Laccato
Nero opaco / Fashion wood Naturale oak,
Black matt lacquer
mensole metallo / metal shelves
vedi listino Day collection / see Day
collection price list

Vani a giorno laterali

Il vano a giorno laterale dona dinamismo, trasformando l'armadio in libreria. Un elemento personalizzabile che si confà alle esigenze delle architetture completandole in modo armonioso creando uno spazio decorativo e funzionale al tempo stesso.



SIDE OPEN COMPARTMENTS The side open compartment adds a touch of dynamism, turning the wardrobe into a bookcase. A customisable element which accommodates the needs of architecture, completing it harmoniously.

Even anta / door
finiture / finishes:
Laccato Cuoio naturale opaco / Cuoio
naturale matt lacquer
Shape maniglia / handle:
Moka shine

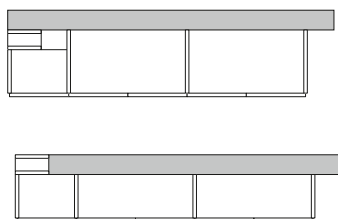


Vani a giorno terminali per compensazione

Il modulo terminale in Poker diventa un elemento versatile che consente di essere usato in quelle situazioni in cui serve compensare la profondità di spazio non perdendo la funzionalità ed elevando l'estetica del sistema.



vani a giorno terminali per compensazione / End open compartments for compensation



END OPEN COMPARTMENTS FOR COMPENSATION

In Poker, the end unit becomes a versatile element that can be used in those situations where the depth of space needs to be compensated without losing functionality while elevating the aesthetics of the system.

Even anta / door
finiture / finishes:
Laccato Piombo opaco / Piombo matt
lacquer
Minima maniglia / handle:
Moka shine



Vani a giorno ad angolo

Ripensare alla funzionalità rendendo ogni spazio usufruibile: questo è Poker. L'armadio d'angolo si risolve in un vano a giorno, creando un elegante continuum tra spazio libreria e armadio.



CORNER OPEN COMPARTMENTS Rethinking functionality while making every space usable: this is what Poker is all about. The corner module comprises an open compartment, creating an elegant continuum between the bookcase space and the wardrobe.

Even anta / door
finiture / finishes:
Laccato Sabbia opaco / Sabbia matt
lacquer
Ring maniglia / handle:
Moka shine, Nickel



Vani a giorno per cambio profondità

Beyond wardrobe: funzionalità ed estetica. L'elemento cambio profondità dona allo stesso tempo ritmo compositivo e soluzioni progettuali, creando un ulteriore spazio contenitivo.



OPEN COMPARTMENT FOR CHANGE IN DEPTH
Beyond wardrobe: functionality and aesthetics. The depth-changing element simultaneously provides compositional rhythm and design solutions, creating additional storage space.

Even anta / door
finiture / finishes:
Laccato Platino opaco / Platino matt
lacquer
I22 maniglia / handle:
Moka Shine



Lavanderia

Poker crea al suo interno ambienti funzionali. Soluzioni che richiederebbero uno spazio dedicato diventano parte del sistema, mantenendo pulizia estetica e architettonica: un cassetto cela un asse da stiro, un'anta cela gli elettrodomestici.

LAUNDRY ROOM Poker creates functional settings within itself. Solutions that would require a dedicated space become part of the system, retaining clean-cut aesthetics and architecture: a drawer hides an ironing board, a door conceals the appliances.







Go up anta / door
finiture / finishes:
Laccato Sahara opaco / Sahara matt
lacquer
maniglia / handle:
Moka shine

Poker

finiture interne / internal finishes:
Nobilitato Oxford sand / Oxford sand
surfaced

Go up anta / door

Lavanderia

Un armadio cela un vano apposito in cui asciugatrice e lavatrice convivono, creando una zona accessibile e funzionale personalizzabile con luce a led.

LAUNDRY ROOM A wardrobe conceals a dedicated compartment housing both the washing machine and the dryer, creating an accessible and functional space that can be customised with a LED light.





Even anta / door
finiture / finishes:
Laccato Arena opaco / arena matt lacquer
schiena vano a giorno / open unit back panel:
Nobilitato Oxford sand / Oxford sand surfaced



Lavanderia

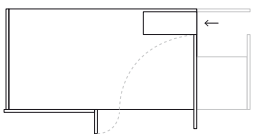
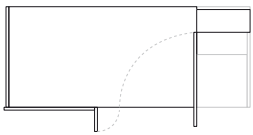
Un vano a giorno e un'anta rientrante: all'interno, uno spazio utile per accogliere una lavanderia domestica. Poker valorizza e impreziosisce anche questi spazi, ponendoli al centro della progettualità.

LAUNDRY ROOM An open compartment and a retractable door: inside, a useful space to house a laundry room. Poker values and embellishes these spaces too, focusing the design on them.





Lavanderia / Laundry



Even anta / door
vano a giorno / open unit:
Laccato Anfora opaco / Anfora matt
lacquer
finiture / finishes:
Fashion wood rovere Naturale / Fashion
wood Naturale oak
finiture interne / internal finishes:
Skin effect laccato Anfora opaco,
Nobilitato Skin effect / Skin effect Anfora
matt lacquer, Skin effect surfaced



Mansarda

Beyond wardrobe reinterpreta la progettualità fornendo soluzioni per l'arredamento degli spazi. Poker è questo: un sistema che risponde all'esigenza di contenimento e funzionalità in ogni ambiente architettonico, dalle nicchie, ai soffitti inclinati, diventando cornice di The Italian Home: uno spazio in cui i sistemi sono al servizio delle persone.

ATTIC *Beyond wardrobe* reinterprets design and provides solutions for furnishing spaces. This is what Poker is: a system that meets the need for storage and functionality in any architectural setting, from a niche to sloping ceilings, becoming the frame of The Italian Home: a space where systems cater to people's needs.



Poker

Even anta / door

135





Even anta / door
finiture / finishes:
Laccato Tortora opaco / Tortora matt
lacquer

Gli armadi

Beyond wardrobe propone un programma che in termini stilistici e progettuali spinge Poker oltre la funzione contenitiva. Un percorso di significati che si costruiscono attraverso modularità, ante, maniglie e finiture. Una genesi progettuale completa che offre ispirazioni materiche sempre nuove in un armadio che diventa protagonista degli spazi.

PAG. 140

Anta battente / Swinging door



Beyond wardrobe offers a range which, in stylistic and design terms, drives Poker beyond the storage function. An array of meanings are built via modularity, doors, handles and finishes. A complete design genesis offers ever-new textural inspirations, in a wardrobe that becomes the star player in these spaces.

PAG. 220

Anta scorrevole su battente / Sliding door over swinging door



PAG. 234

Anta scorrevole / Sliding door



PAG. 284

Total View



Armadi anta battente

Poker con anta battente: stile e funzionalità per i tuoi ambienti. Una sintesi progettuale ed emozionale che racconta le configurazioni dell'armadio Poker in questa tipologia di apertura. Scopri come maniglie, finiture e materiali impreziosiscono l'armadio.

SWINGING DOOR WARDROBES Poker with swinging door: style and functionality for your settings. A design and emotional synthesis that illustrates the configurations of the Poker wardrobe with this type of opening mechanism. Find out how handles, finishes and materials embellish the wardrobe.

GO anta battente / swinging door





Poker

Go anta / door

143





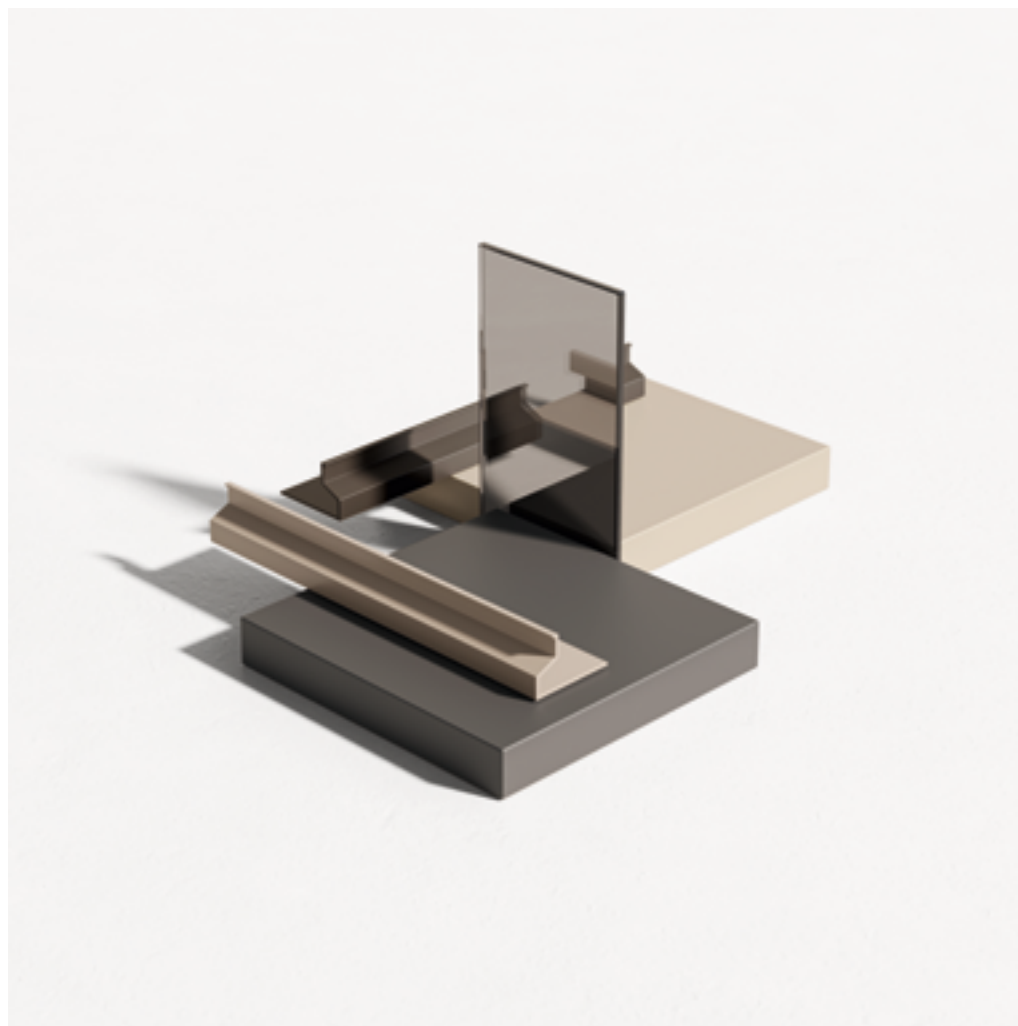
Go anta / door
finiture / finishes:
Fashion wood rovere Canapa / Fashion
wood Canapa oak
maniglia / handle:
Nickel
finiture interne / internal finishes:
Nobilitato Skin effect / Skin effect surfaced

Go anta / door
finiture / finishes:
Barrè Nickel
maniglia / handle:
Laccato Platino opaco / Platino matt
lacquer
finiture interne / internal finishes:
Nobilitato Skin effect / Skin effect surfaced





GO UP anta battente / swinging door







Go up anta / door
finiture / finishes:
Specchio Grigio / Grigio mirror
maniglia / handle:
Moka shine
Finiture interne / internal finishes:
Nobilitato Piombo / Piombo surfaced



Go up anta / door
finiture / finishes:
Laccato Sabbia opaco / Sabbia matt
lacquer
maniglia / handle
Laccato Sabbia opaco / Sabbia matt
lacquer

Poker

Go up anta / door





GO UP anta battente / swinging door





Poker

Go up anta / door









Go up anta / door
finiture / finishes:
Nobilitato noce Naturale / Naturale walnut
surfaced
maniglia / handle:
Moka shine
finiture interne / internal finishes:
Nobilitato Skin effect / Skin effect surfaced

Poker

Go up anta / door

159

GO, EVEN anta battente / swinging door









Poker

Go, Even anta / door

163





Even, Go anta / door
finiture / finishes:
Fashion wood rovere Terra / Fashion wood
Terra oak
Rev maniglia / handle:
Nickel

Poker

finiture interne / internal finishes:
Nobilitato Skin effect / Skin effect surfaced

Go, Even anta / door

EVEN anta battente / swinging door
IM maniglia / handle













Even anta / door
finiture / finishes:
Laccato Cuoio opaco / Cuoio matt lacquer
IM maniglia / handle:
Moka shine

Poker

finiture interne / internal finishes:
Nobilitato rovere Bruno, Skin effect laccato
Cuoio / Bruno oak surfaced, Skin effect
cuoio lacquer

Even anta / door

EVEN anta battente / swinging door
RING maniglia / handle







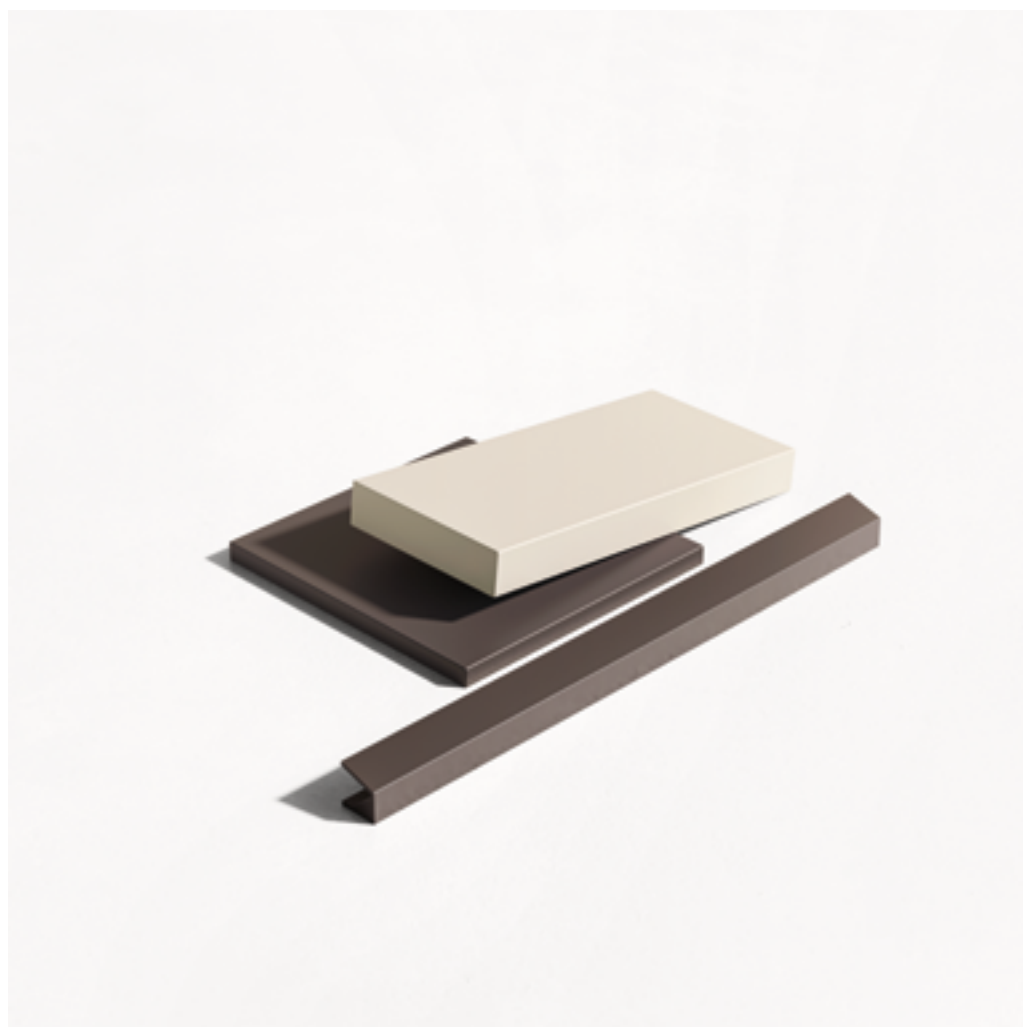




Even anta / door
finiture / finishes:
Laccato Verde Foresta opaco / Verde
Foresta matt lacquer
Ring maniglia / handle:
Moka shine, Nickel
finiture interne / internal finishes:
Nobilitato Skin effect / Skin effect surfaced



EVEN anta battente / swinging door
MINIMA maniglia / handle









Poker

Even anta / door

181





Even anta / door
finiture / finishes:
Laccato Tortora opaco / Tortora matt lacquer
Minima maniglia / handle:
Moka shine

finiture interne / internal finishes:
Nobilitato Oxford sand / Oxford sand
surfaced

Poker

Even anta / door

183

EVEN anta battente / swinging door
SAVOIR maniglia / handle









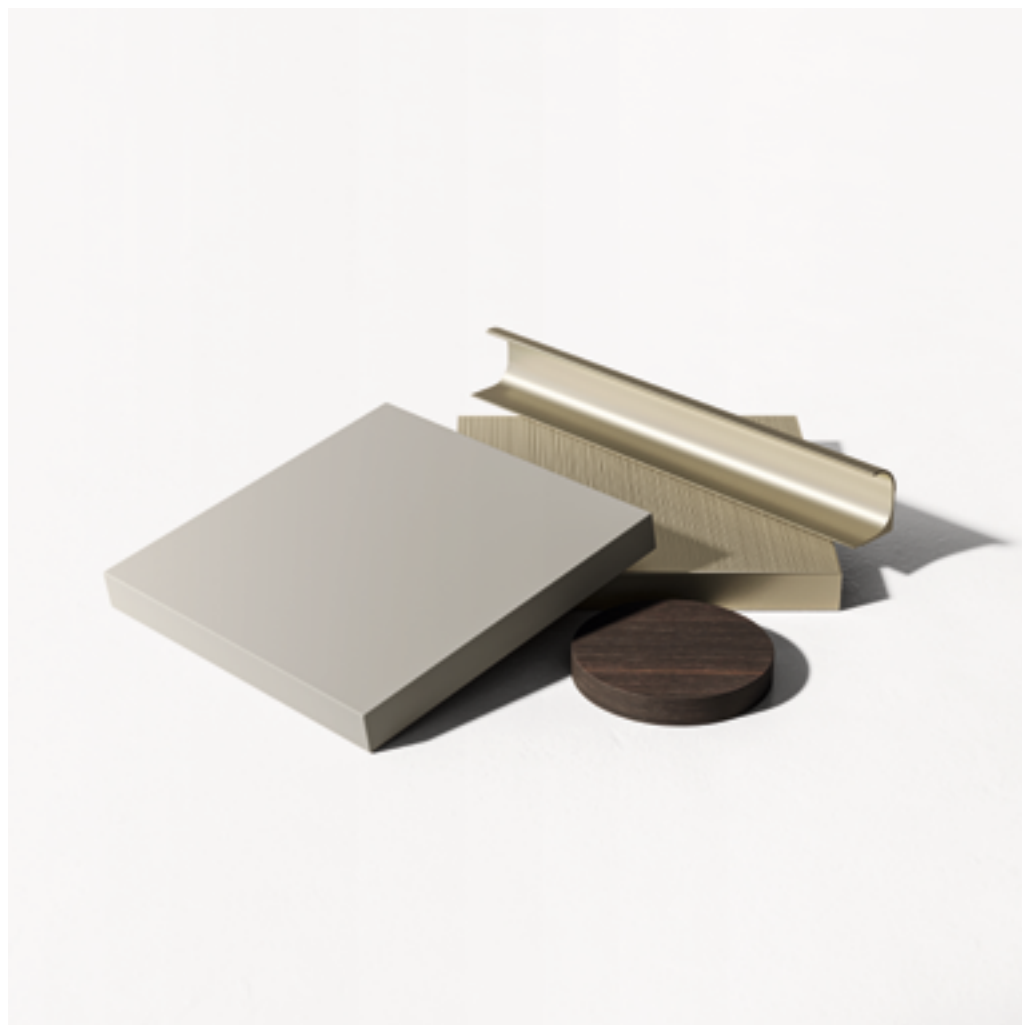


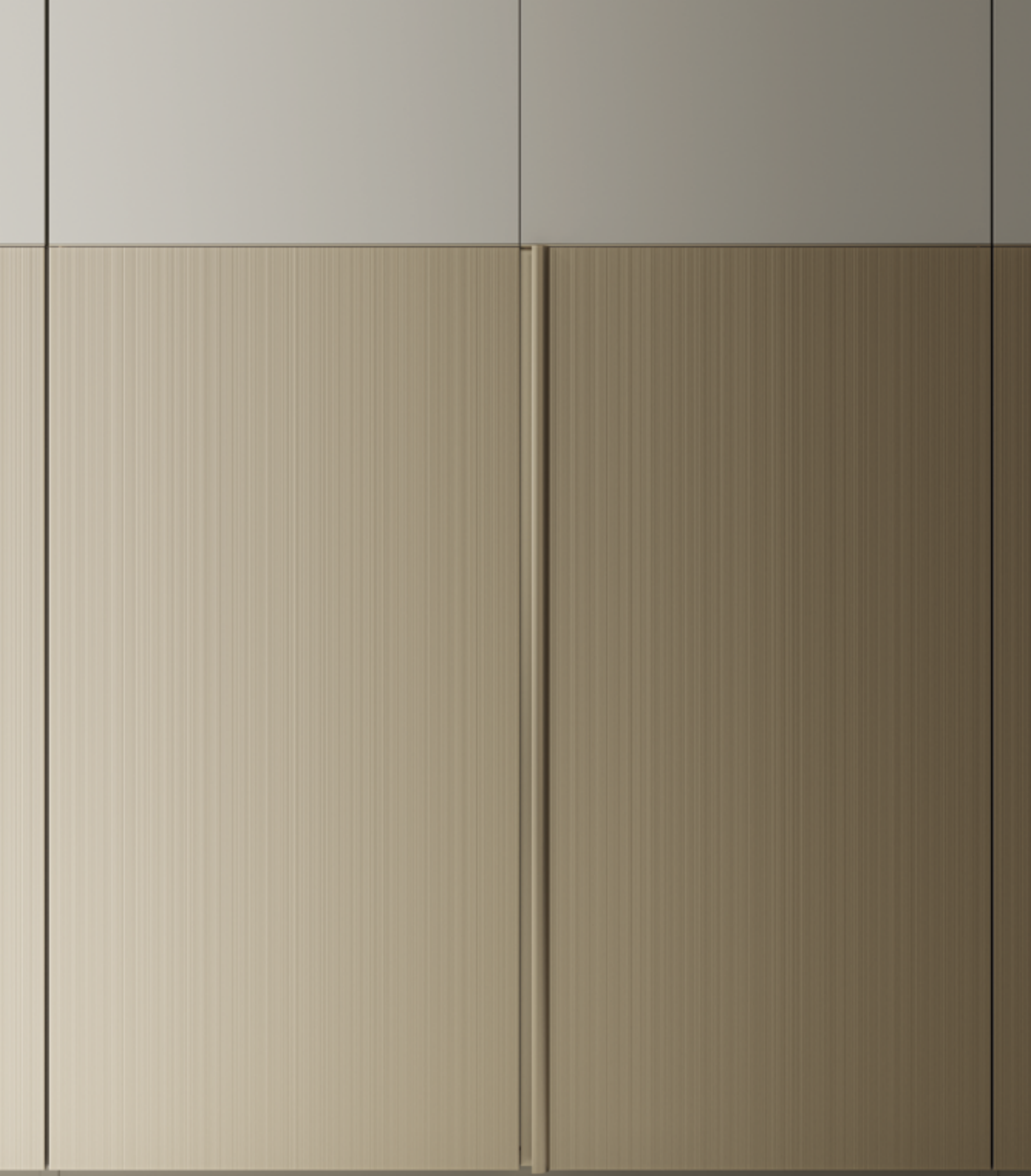


Even anta / door
finiture / finishes:
Fashion wood rovere Naturale, laccato
Anfora opaco / Fashion wood Naturale oak,
Anfora matt lacquer
Savoir maniglia / handle:
Peltro spazzolato

finiture interne / internal finishes:
Skin effect laccato Anfora / Skin effect
Anfora lacquer

SEI anta battente / swinging door





Poker

Sei anta / door

191





Sei anta / door
finiture / finishes:
Fashion wood rovere Carbone / Fashion
wood Carbone oak
maniglia / handle:
Moka shine

Poker

Sei anta / door
finiture / finishes:
Laccato Platino opaco, Barrè Nickel /
Platino matt lacquer, Barrè Nickel
maniglia / handle:
Nickel

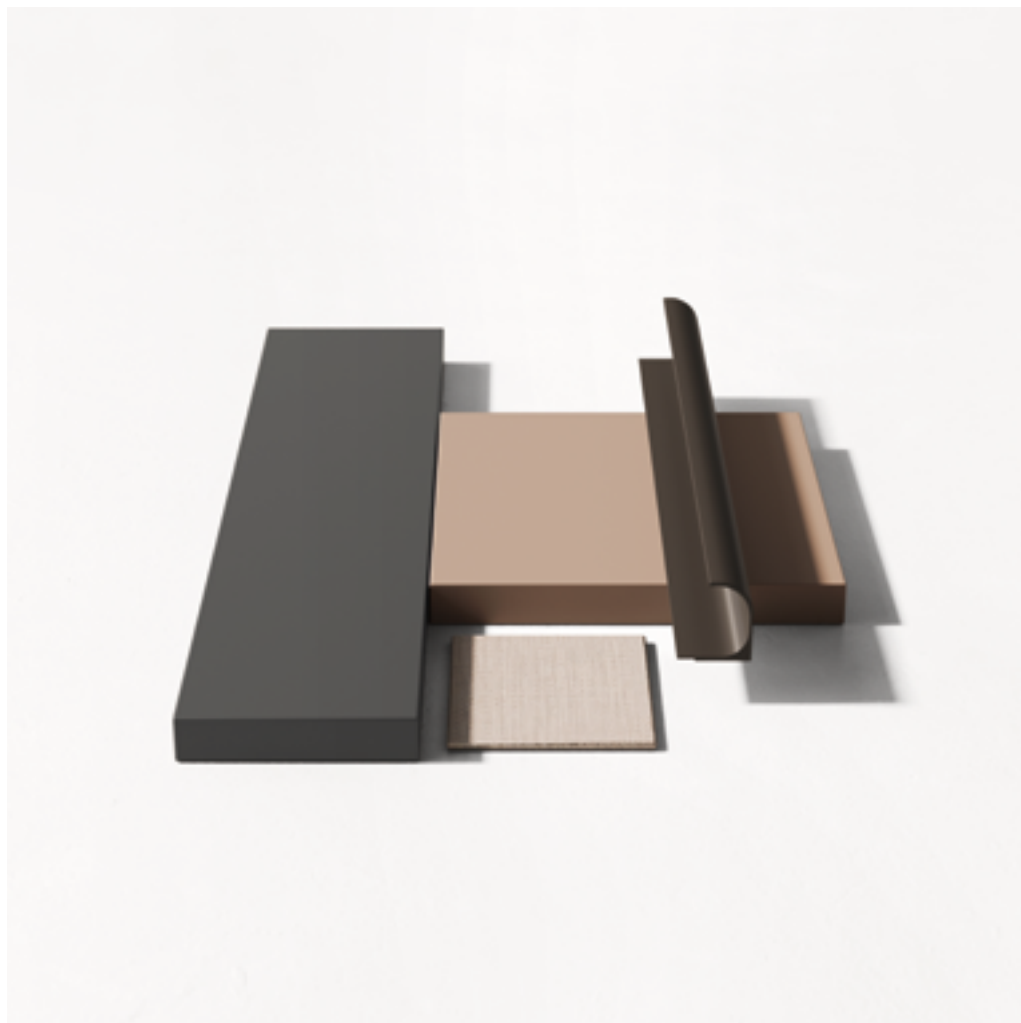
Sei anta / door

finiture interne / internal finishes:
Nobilitato rovere Bruno / Bruno oak
surfaced





SEI UP anta battente / swinging door







Sei up anta / door
finiture / finishes:
Nobilitato Piombo / Piombo surfaced
maniglia / handle:
Moka shine
finiture interne / internal finishes:
Nobilitato Piombo / Piombo surfaced



Sei up anta / door
finiture / finishes:
Laccato Nude opaco / Nude matt lacquer,
maniglia / handle:
Moka shine
finiture interne / internal finishes:
Nobilitato Oxford sand / Oxford sand
surfaced

Poker

Sei up anta / door

199





ORIZON anta battente / swinging door













Orizon anta / door
finiture / finishes:
Laccato Arena opaco / Arena matt lacquer,
finiture interne / internal finishes:
Nobilitato rovere Bruno / Bruno oak
surfaced

PURE anta battente / swinging door





Poker

Pure anta / door









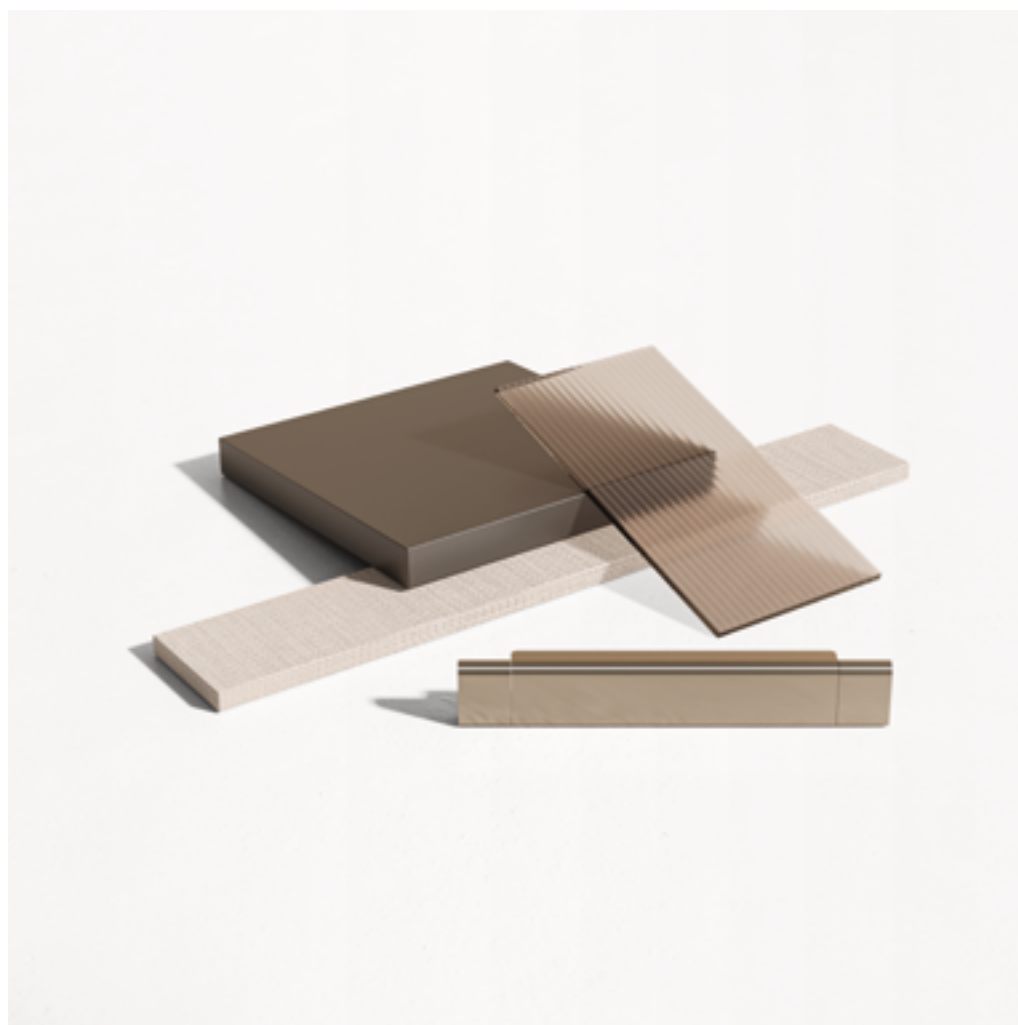
Pure anta / door
finiture / finishes:
Vetro bronzo / Bronzed glass
telaio / frame:
Nickel

Poker

finiture interne / internal finishes:
Nobilitato Noce naturale / Natural walnut
surfaced

Pure anta / door

PURE anta battente / swinging door







Pure anta / door
finiture / finishes:
Vetro cannetè bronzo / Cannelè bronzed glass
telaio / frame:
Moka shine
finiture interne / internal finishes:
Nobilitato Oxford sand / Oxford sand surfaced



Pure anta / door
finiture / finishes:
Vetro bronzo, ecopelle 600 / Bronzed glass,
ecoleather 600
telaio / frame:
Nickel
finiture interne / internal finishes:
Nobilitato Noce naturale / Natural walnut surfaced

Poker

Pure anta / door





Armadi anta scorrevole su battente

Configurazione inedita, l'anta scorrevole su battente coglie il meglio dalle due tipologie di apertura combinandole in una soluzione unica, creando nuove soluzioni progettuali e compositive.

SLIDING OVER SWINGING DOORS WARDROBES

A unique configuration, the sliding over swinging door combines the best features of both types of opening into a single solution, creating new design and compositional opportunities.

CODE, EVEN, GO UP anta scorrevole su battente /
sliding over swinging door





Code anta / door
finiture / finishes:
Laccato Sahara lucido e opaco / Sahara
matt and high gloss lacquer

Go up anta / door
finiture / finishes:
Laccato opaco Sahara / Sahara matt
lacquer

finiture interne / internal finishes:
Nobilitato Piombo e Skin effect laccato
Sahara / Piombo surfaced and Skin effect
Sahara lacquer



Code anta / door
finiture / finishes:
Nobilitato rovere Bianco, Laccato Bianco
opaco / Bianco oak surfaced, Bianco matt
lacquer
maniglia / handle:
Nickel

Poker

Even anta / door
finiture / finishes:
Laccato Bianco opaco / Bianco matt
lacquer
IM maniglia / handle:
Nickel

Code, Even, Go up anta / door

225





COSTANZA, EVEN anta scorrevole su battente /
sliding over swinging door











Costanza anta / door
finiture / finishes:
Vetro Platino lucido / High gloss Platino
glass
maniglia / handle:
Moka shine

Even anta / door
finiture / finishes:
Laccato Platino opaco / Platino matt
lacquer
I22 maniglia / handle:
Moka shine

finiture interne / internal finishes:
Nobilitato Skin effect / Skin effect surfaced



Armadi anta scorrevole

Scopri le configurazioni con anta scorrevole di Poker per sfruttare al meglio gli spazi. Ante dedicate che fanno della ricerca materica e stilistica il loro punto di forza. Libera la progettualità e lasciati ispirare dalle soluzioni di questa sezione.

SLIDING DOOR WARDROBES Discover Poker's configurations with sliding doors to make the most of your spaces. Dedicated doors that make material and stylistic research their strength. Unleash your creativity and be inspired by the solutions in this section.

GO UP anta scorrevole / sliding door

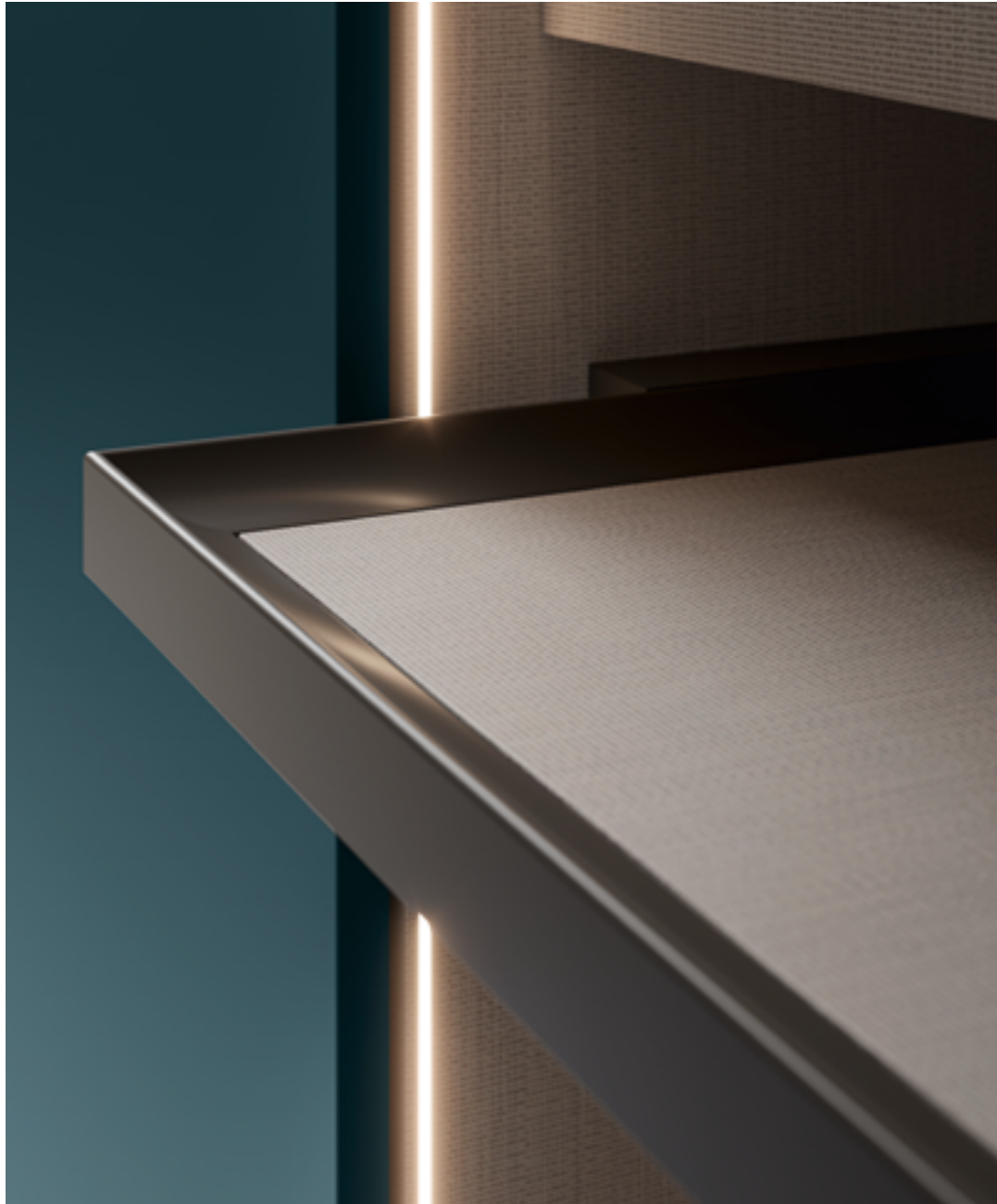












Go up anta / door
Laccato Blu notte opaco, Specchio / Blu
notte matt lacquer
finiture interne / internal finishes:
Nobilitato Oxford sand / Oxford sand
surfaced

Poker

Go up anta / door

241

COSTANZA anta scorrevole / sliding door









Costanza anta / door
finiture / finishes:
Nobilitato noce Naturale, Laccato Nude
opaco / Naturale walnut surfaced, Nude
matt lacquer
maniglia / handle:
Moka Shine
finiture interne / internal finishes:
Nobilitato noce Naturale / Naturale walnut
surfaced

Poker

Costanza anta / door
finiture / finishes:
Laccato Fango opaco / Fango matt lacquer
maniglia / handle:
Moka Shine
finiture interne / internal finishes:
Nobilitato Skin effect, Laccato Fango opaco /
Skin effect surfaced, Skin effect laccato Fango
opaco / Skin effect Fango matt lacquer

Costanza anta / door

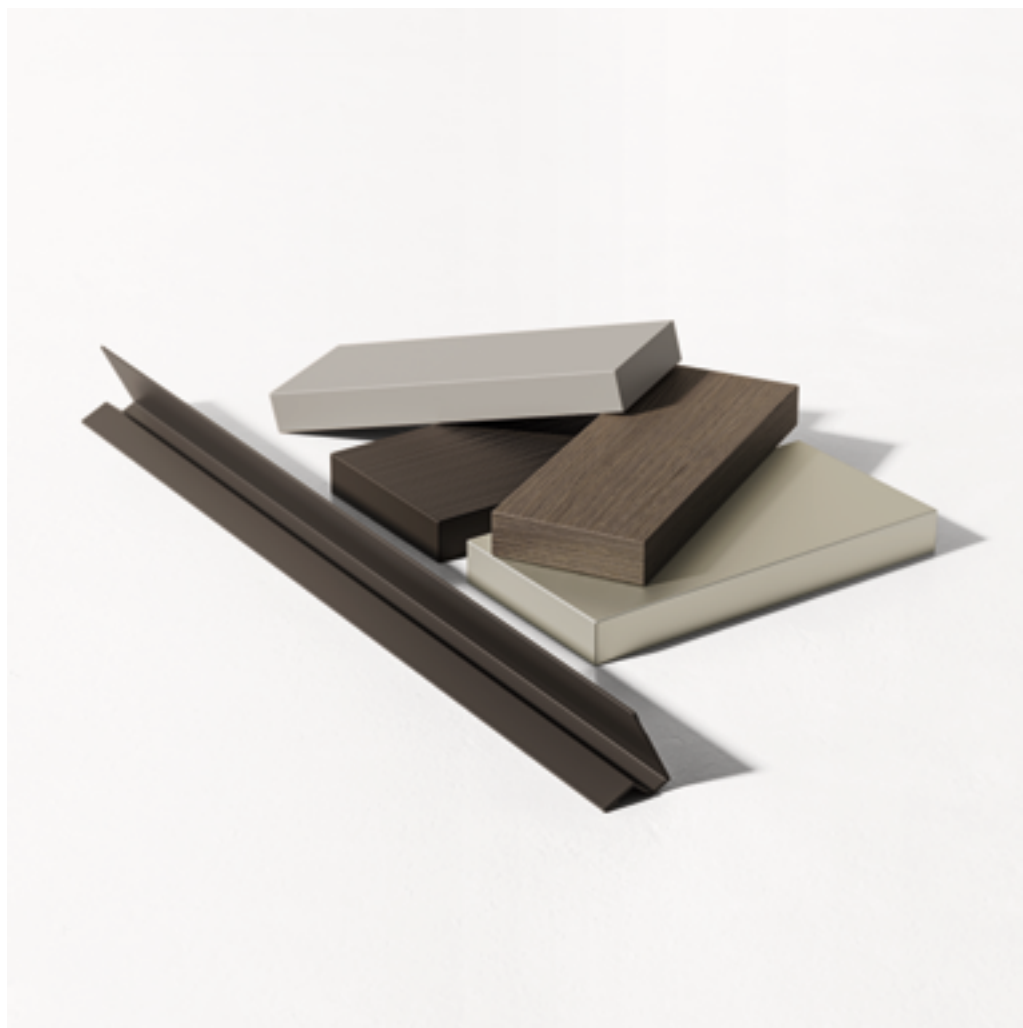


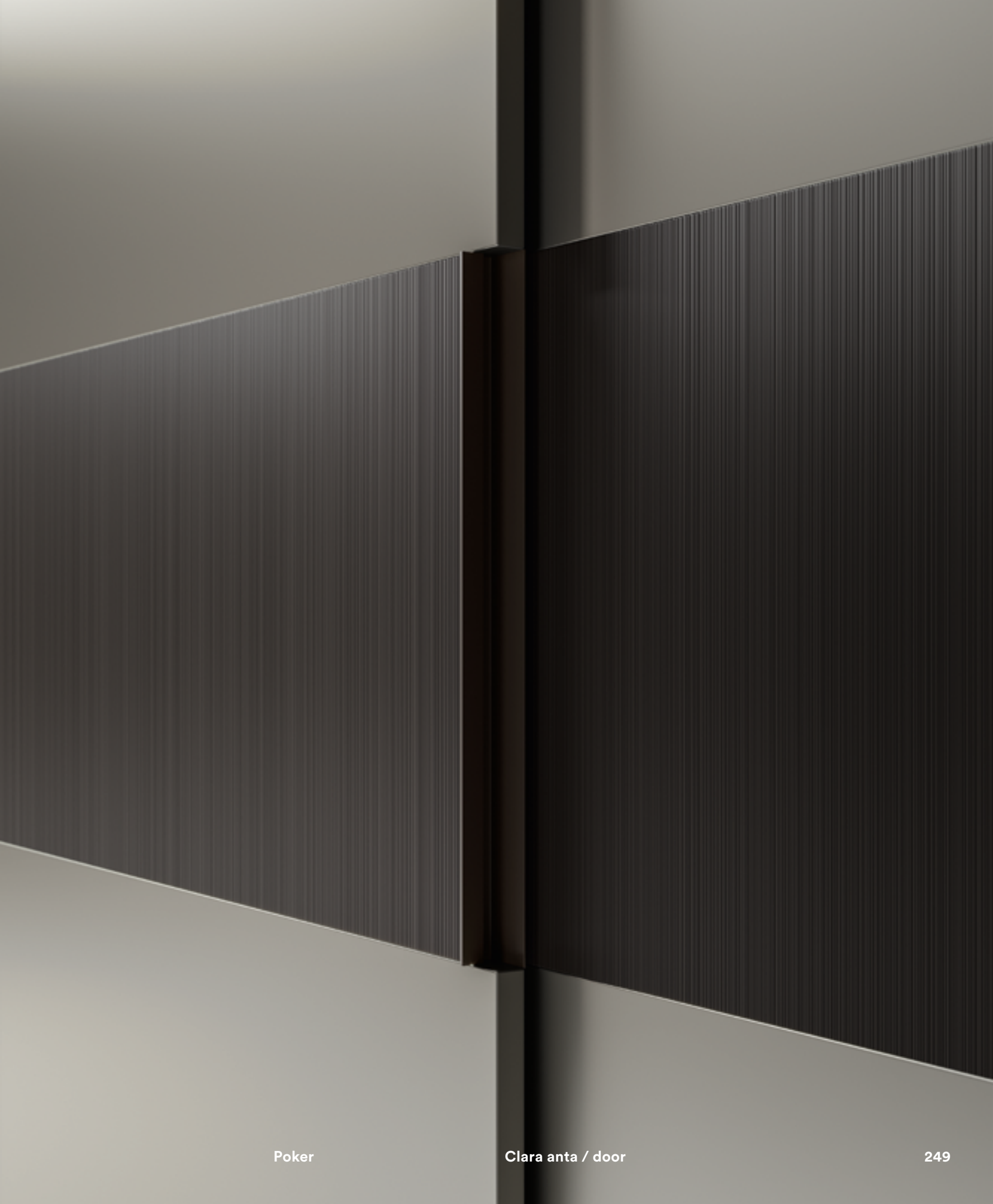
245





CLARA anta scorrevole / sliding door









Clara anta / door
finiture / finishes:
Nobilitato Rovere Bruno, Vetro laccato Juta
lucido / Bruno oak surfaced, Glass Juta
high gloss lacquer
finiture interne / internal finishes:
Skin effect laccato Juta / Skin effect Juta
lacquer

Poker

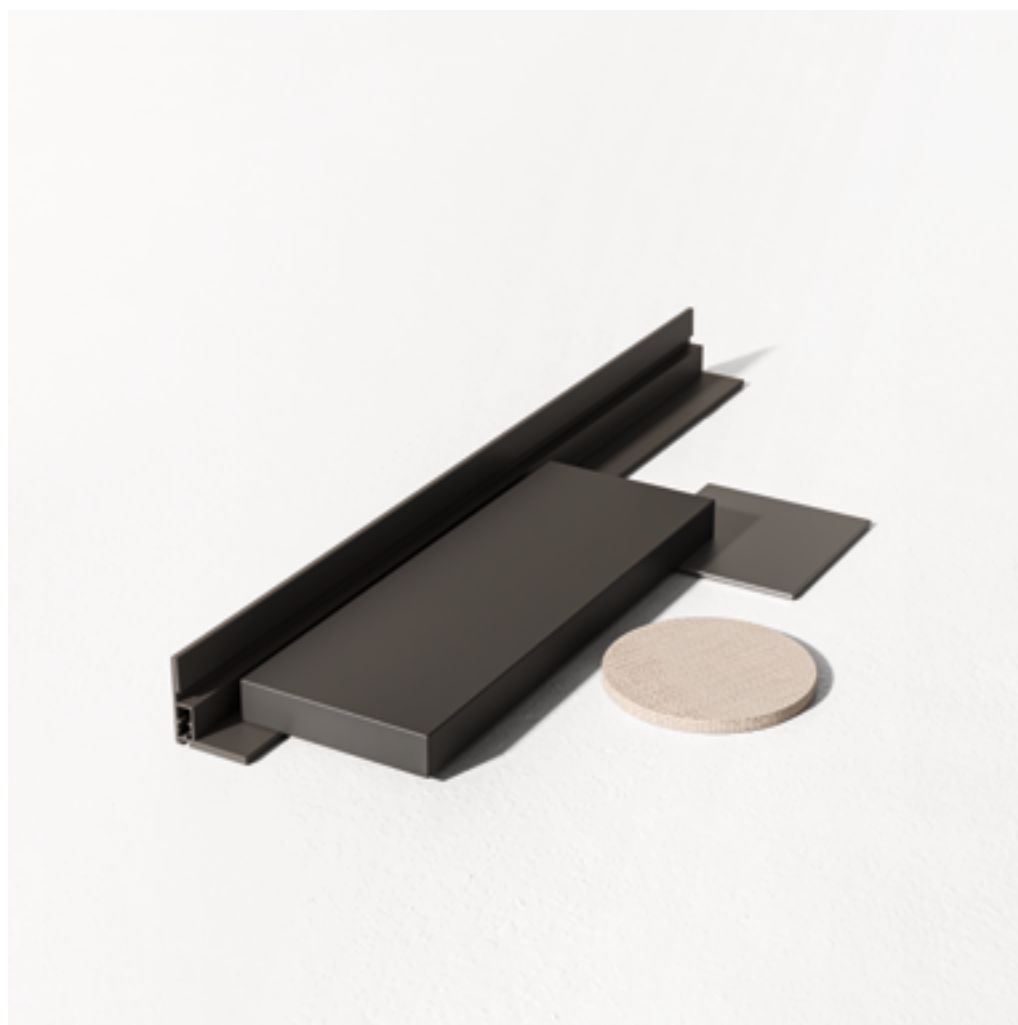
Clara anta / door
finiture / finishes:
Laccato Platino opaco, Barrè Moka shine /
Platino matt lacquer, Barrè Moka shine
finiture interne / internal finishes:
Nobilitato Piombo / Piombo surfaced

Clara anta / door





TELEVISION anta scorrevole / sliding door













Television, Costanza anta / door
finiture / finishes:
Laccato Moka shine opaco / Moka shine
matt lacquer
maniglia / handle:
Moka shine

finiture interne / internal finishes:
Nobilitato Oxford sand / Oxford sand
surfaced

Poker

Television anta / door

EVEN anta scorrevole / sliding door
IM maniglia / handle













Even anta / door
finiture / finishes:
Laccato Juta opaco / Juta matt lacquer
IM maniglia / handle:
Nickel
finiture interne / internal finishes:
Nobilitato rovere Bruno / Bruno oak
surfaced

EVEN anta scorrevole / sliding door
3D maniglia / handle













Even anta / door
finiture / finishes:
Nobilitato Metal smoke Metal smoke
surfaced
3D maniglia / handle:
Moka shine
finiture interne / internal finishes:
Nobilitato noce Naturale / Natural walnut
surfaced

Poker

Even anta / door

271

EVEN anta scorrevole / sliding door
MINIMA maniglia / handle





Poker

Even anta / door

273









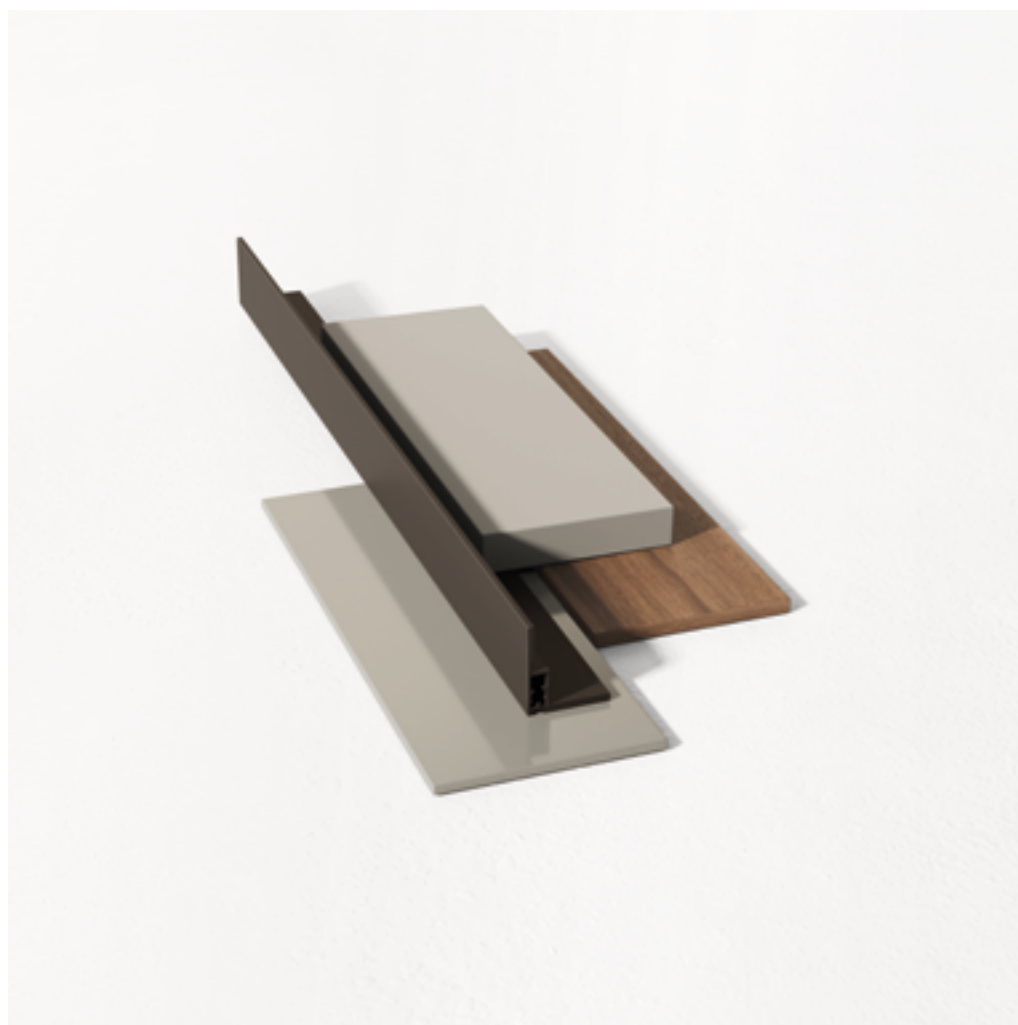
Even anta / door
finiture / finishes:
Fashion wood rovere Carbone / Fashion
wood Carbone oak
Minima maniglia / handle:
Nickel
finiture interne / internal finishes:
Nobilitato Oxford sand / Oxford sand
surfaced

Poker

Even anta / door

277

CODE anta scorrevole / sliding door





Poker

Code anta / door

279





Poker

Code anta / door

281





Code anta / door
finiture / finishes:
Laccato Platino lucido e opaco / Platino
high gloss and matt lacquer
maniglia / handle:
Moka shine

Poker

finiture interne / internal finishes:
Nobilitato noce Naturale / Naturale walnut
surfaced

Code anta / door

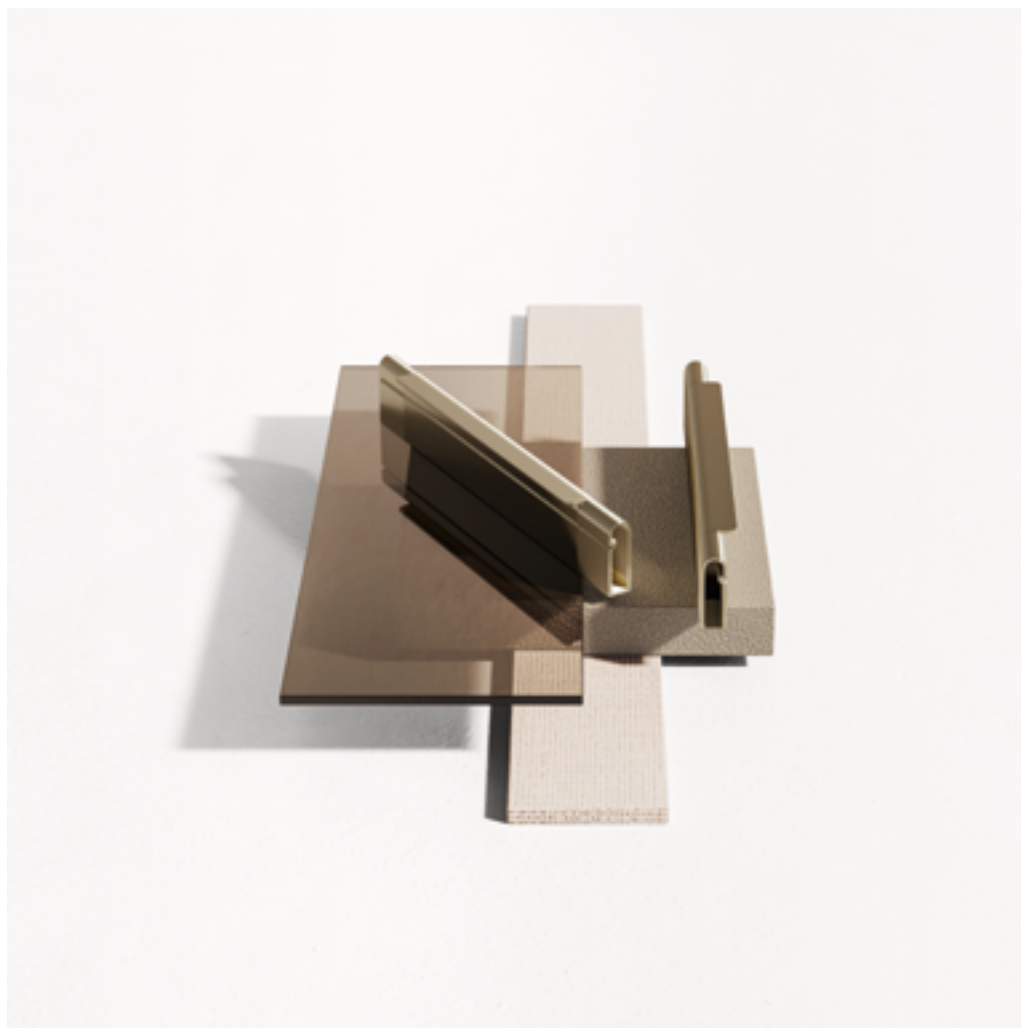
Armadi Total View

L'apertura Total View, come un sipario apre alle funzioni Poker.
Un elegante movimento che accompagna e scopre le raffinate
soluzioni al suo interno.

TOTAL VIEW WARDROBES

The Total View opening, like a curtain, reveals
the functions of Poker. An elegant movement that
accompanies and unveils the refined solutions within.

PURE anta / door









Poker

Pure anta / door





Pure anta / door
finiture / finishes:
Vetro bronzo e telaio Nickel / Bronzed glass
and Nickel frame
finiture interne / internal finishes:
Skin effect laccato Juta / Skin effect Juta
lacquer

Poker

schiene / back panels:
Nobilitato Oxford sand / Oxford sand
surfaced
vani a giorno / open unit:
laccato opaco Juta / Juta matt lacquer

Pure anta / door

L'abaco tecnico

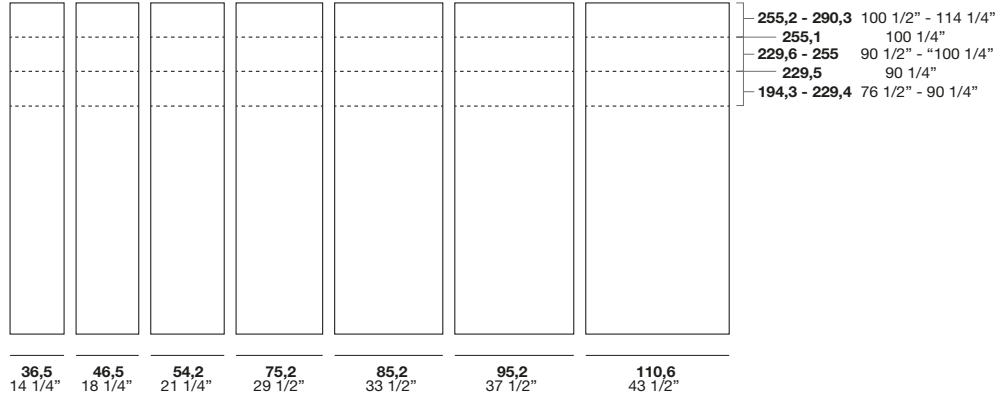
In questo abaco tecnico sono raccolti gli elementi progettuali che definiscono Poker: maniglie, vani, attrezzature e finiture. Una sezione dedicata alla personalizzazione tecnica e stilistica dell'armadio per renderlo protagonista dell'arredamento e dell'interior design degli spazi.

TECHNICAL INDEX In this technical index, the design elements that define Poker are gathered: handles, compartments, fittings, and finishes. A section dedicated to the technical and stylistic customization of the wardrobe to make it a centerpiece of space furnishing and interior design.

Ante / Doors

EVEN

Apertura battente / Swinging opening



Finiture frontale / Front finishes:

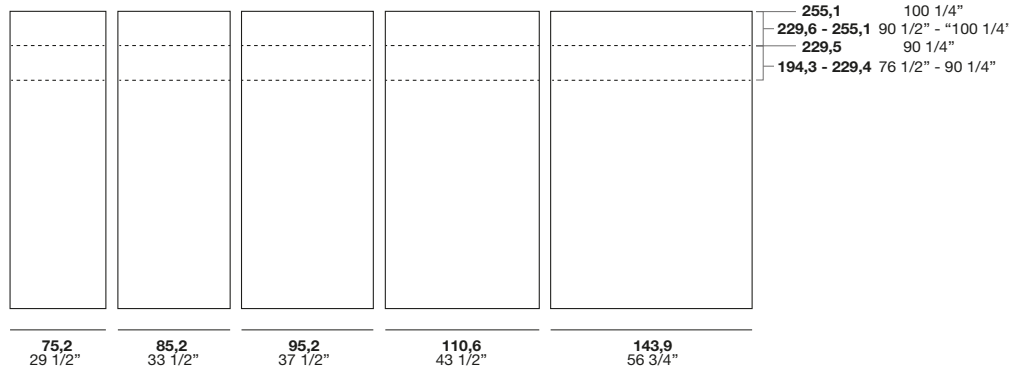
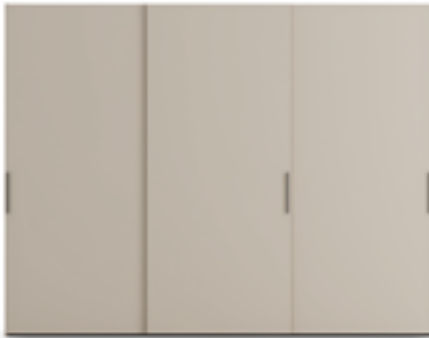
Nobilitati fascia 1 / Surfaced range 1
 Nobilitati fascia 2 / Surfaced range 2
 Laccati opachi base / Basic matt lacquers
 Laccati opachi / Matt lacquers
 Nobilitati roveri laccati opachi / Matt lacquers surfaced oak
 Skin effect laccati opachi / Matt lacquers Skin effect
 Barrè / Barrè
 Fashion wood / Fashion wood
 Roveri laccati opachi / Oak matt lacquers

Maniglie / Handles:

Push-pull
 Ellie
 Z
 Ponte
 Rev
 I22
 3D
 Shape
 Ring
 IM
 Savoir
 Minima

EVEN

Apertura scorrevole / Sliding opening



Finiture frontale / Front finishes:

Nobilitati fascia 1 / Surfaced range 1
 Nobilitati fascia 2 / Surfaced range 2
 Laccati opachi base / Basic matt lacquers
 Laccati opachi / Matt lacquers
 Nobilitati roveri laccati opachi / Matt lacquers surfaced oak
 Skin effect laccati opachi / Matt lacquers Skin effect
 Barrè / Barrè
 Fashion wood / Fashion wood
 Roveri laccati opachi / Oak matt lacquers

Finiture fascia (per ante L. 143,9) / Strip finishes

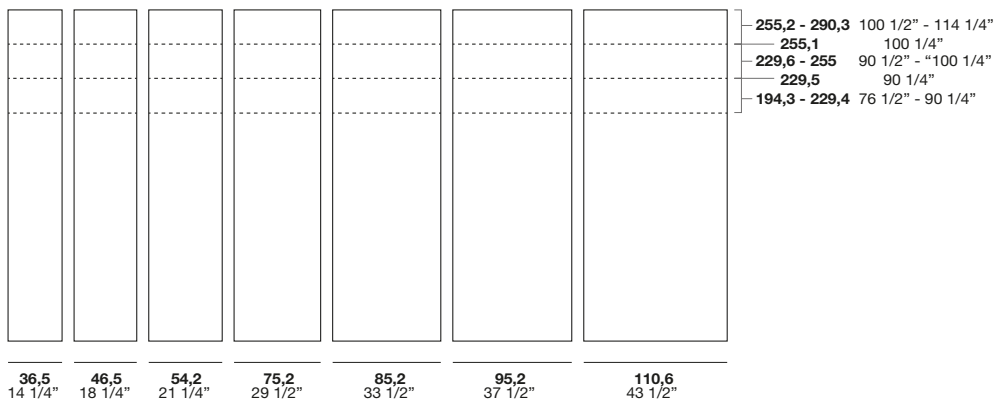
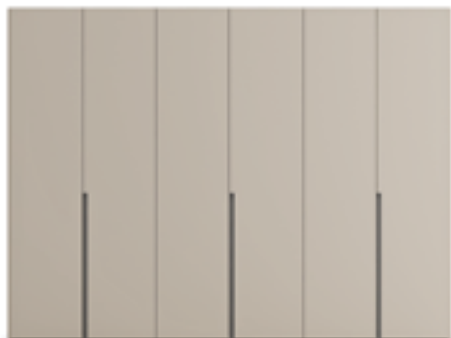
(for W. 143,9 door):
 Nobilitati fascia 1 / Surfaced range 1
 Nobilitati fascia 2 / Surfaced range 2
 Laccati opachi base / Basic matt lacquers
 Laccati opachi / Matt lacquers
 Nobilitati roveri laccati opachi / Matt lacquers surfaced oak
 Skin effect laccati opachi / Matt lacquers Skin effect
 Barrè / Barrè
 Fashion wood / Fashion wood
 Roveri laccati opachi / Oak matt lacquers

Maniglie / Handles:

Ellie
 Z
 Ponte
 Inner
 3D
 IM
 Minima
 I22

GO

Apertura battente / Swinging opening



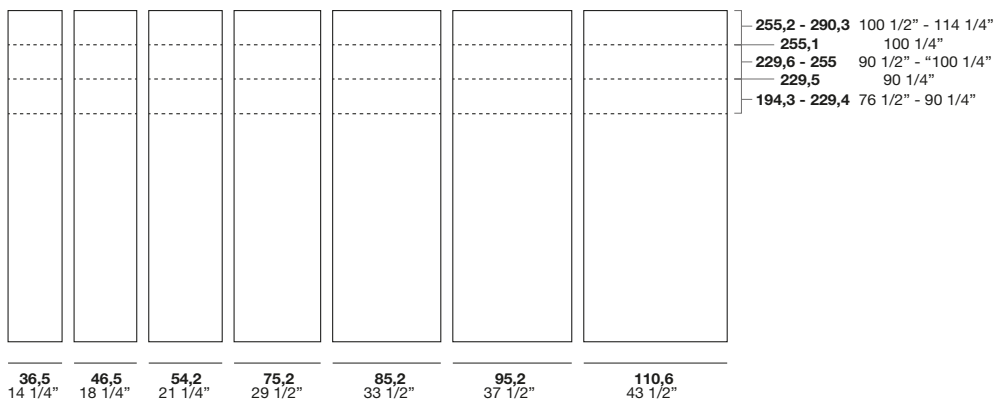
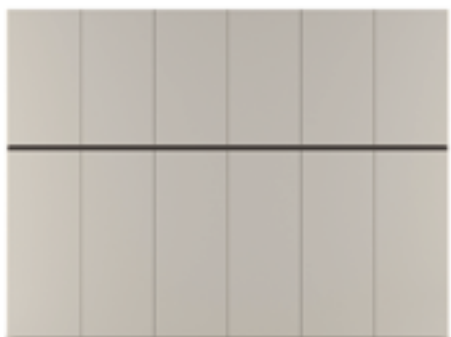
Finiture frontale / Front finishes:

- Nobilitati fascia 1 / Surfaced range 1
- Nobilitati fascia 2 / Surfaced range 2
- Laccati opachi base / Basic matt lacquers
- Laccati opachi / Matt lacquers
- Nobilitati roveri laccati opachi / Matt lacquers surfaced oak
- Skin effect laccati opachi / Matt lacquers Skin effect
- Barrè / Barrè
- Fashion wood / Fashion wood
- Roveri laccati opachi / Oak matt lacquers

Maniglia integrata / Built - in handle

ORIZON

Apertura battente / Swinging opening



Finiture frontale / Front finishes:

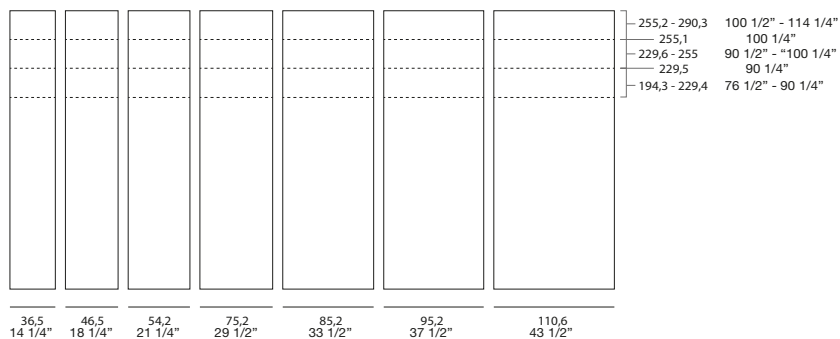
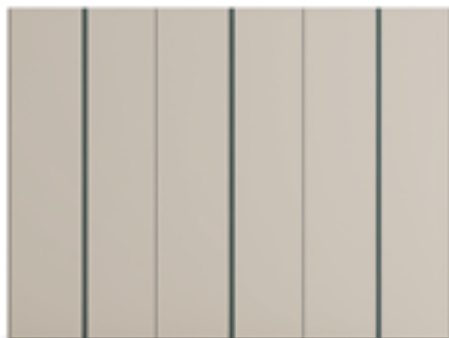
- Nobilitati fascia 1 / Surfaced range 1
- Nobilitati fascia 2 / Surfaced range 2
- Laccati opachi base / Basic matt lacquers
- Laccati opachi / Matt lacquers
- Nobilitati roveri laccati opachi / Matt lacquers surfaced oak
- Skin effect laccati opachi / Matt lacquers Skin effect
- Barrè / Barrè

Maniglia integrata / Built - in handle

Ante / Doors

GO UP

Apertura battente / Swinging opening



Finiture frontale / Front finishes:

Nobilitati fascia 1 / Surfaced range 1
 Nobilitati fascia 2 / Surfaced range 2
 Laccati opachi base / Basic matt lacquers
 Laccati opachi / Matt lacquers
 Nobilitati roveri laccati opachi / Matt lacquers surfaced oak
 Skin effect laccati opachi / Matt lacquers Skin effect
 Barrè / Barrè
 Fashion wood / Fashion wood
 Roveri laccati opachi / Oak matt lacquers

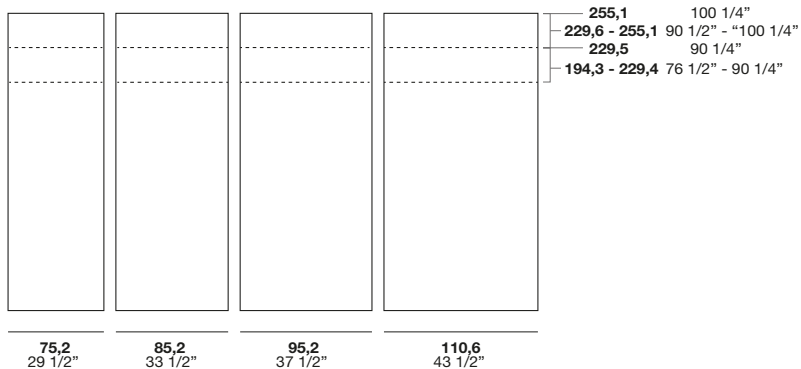
Specchio / Mirror

Specchio grigio / Grey mirror
 Vetri lucidi / High gloss coloured glasses
 Vetri acidati / Etched coloured glasses

Maniglia integrata / Built - in handle

GO UP

Apertura scorrevole / Sliding opening



Finiture frontale / Front finishes:

Nobilitati fascia 1 / Surfaced range 1
 Nobilitati fascia 2 / Surfaced range 2
 Laccati opachi base / Basic matt lacquers
 Laccati opachi / Matt lacquers
 Nobilitati roveri laccati opachi / Matt lacquers surfaced oak
 Skin effect laccati opachi / Matt lacquers Skin effect
 Barrè / Barrè
 Fashion wood / Fashion wood
 Roveri laccati opachi / Oak matt lacquers

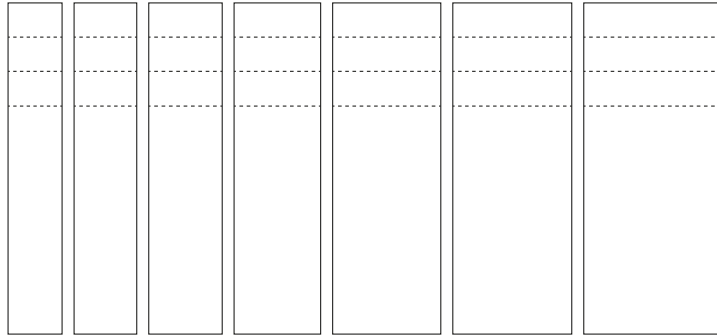
Specchio / Mirror

Specchio grigio / Grey mirror
 Vetri lucidi / High gloss coloured glasses
 Vetri acidati / Etched coloured glasses

Maniglia integrata / Built - in handle

SEI

Apertura battente / Swinging opening



255,2 - 290,3	100 1/2" - 114 1/4"
255,1	100 1/4"
229,6 - 255	90 1/2" - "100 1/4"
229,5	90 1/4"
194,3 - 229,4	76 1/2" - 90 1/4"

36,5	46,5	54,2	75,2	85,2	95,2	110,6
14 1/4"	18 1/4"	21 1/4"	29 1/2"	33 1/2"	37 1/2"	43 1/2"

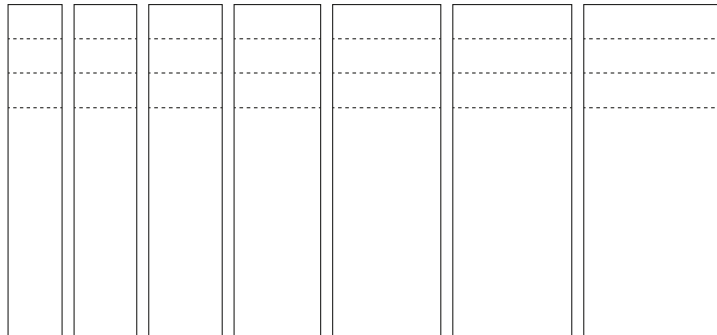
Finiture frontale / Front finishes:

- Nobilitati fascia 1 / Surfaced range 1
- Nobilitati fascia 2 / Surfaced range 2
- Laccati opachi base / Basic matt lacquers
- Laccati opachi / Matt lacquers
- Nobilitati roveri laccati opachi / Matt lacquers surfaced oak
- Skin effect laccati opachi / Matt lacquers Skin effect
- Barrè / Barrè
- Fashion wood / Fashion wood
- Roveri laccati opachi / Oak matt lacquers

Maniglia integrata / Built - in handle

SEI UP

Apertura battente / Swinging opening



255,2 - 290,3	100 1/2" - 114 1/4"
255,1	100 1/4"
229,6 - 255	90 1/2" - "100 1/4"
229,5	90 1/4"
194,3 - 229,4	76 1/2" - 90 1/4"

36,5	46,5	54,2	75,2	85,2	95,2	110,6
14 1/4"	18 1/4"	21 1/4"	29 1/2"	33 1/2"	37 1/2"	43 1/2"

Finiture frontale / Front finishes:

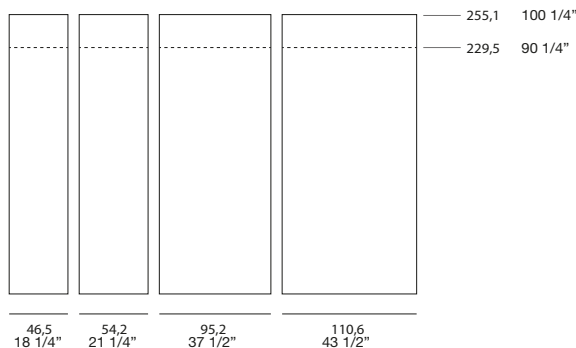
- Nobilitati fascia 1 / Surfaced range 1
- Nobilitati fascia 2 / Surfaced range 2
- Laccati opachi base / Basic matt lacquers
- Laccati opachi / Matt lacquers
- Nobilitati roveri laccati opachi / Matt lacquers surfaced oak
- Skin effect laccati opachi / Matt lacquers Skin effect
- Barrè / Barrè
- Fashion wood / Fashion wood
- Roveri laccati opachi / Oak matt lacquers

Maniglia integrata / Built - in handle

Ante / Doors

PURE

Apertura battente / Swinging opening



Finiture frontale / Front finishes:

Ecopelle cat. EC1 / Cat. EC1 ecoleather
Vetro bronzo / Bronzed glass
Specchio / Mirror
Vetro cannetè bronzo / Bronzed cannetè glass

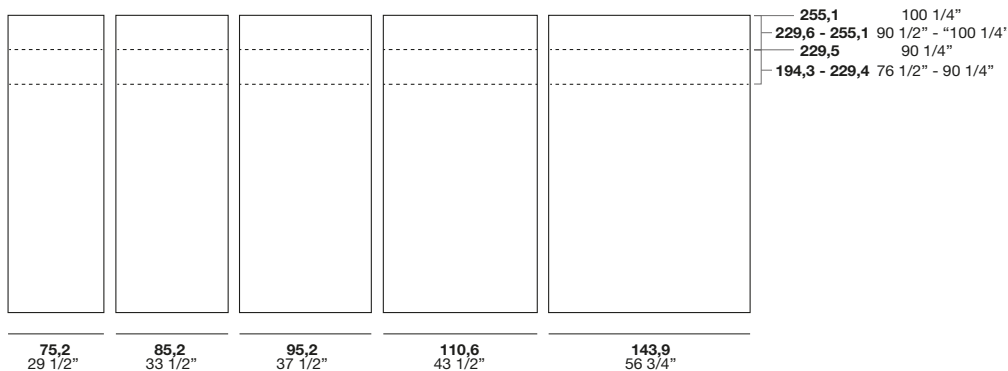
Finiture telaio / Frame finishes:

Moka shine, Nickel

Maniglia integrata / Built - in handle

CODE

Apertura scorrevole / Sliding opening



Finiture frontale / Front finishes:

Nobilitati fascia 1 / Surfaced range 1
Nobilitati fascia 2 / Surfaced range 2
Laccati opachi base / Basic matt lacquers
Laccati opachi / Matt lacquers
Nobilitati roveri laccati opachi / Matt lacquers surfaced oak
Skin effect laccati opachi / Matt lacquers Skin effect
Fashion wood / Fashion wood
Roveri laccati opachi / Oak matt lacquers

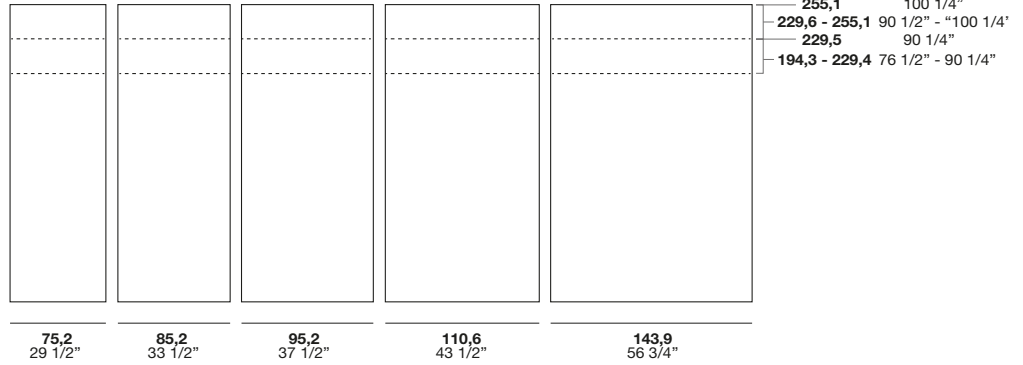
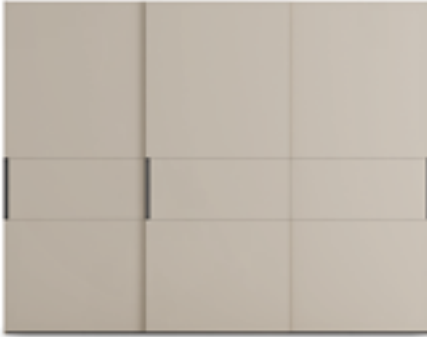
Finiture fasce riportate / Stripes finishes:

Laccati lucidi e opachi / High gloss and matt lacquers

Maniglia integrata / Built - in handle

CLARA

Apertura scorrevole / Sliding opening



Finiture frontale / Front finishes:

Nobilitati fascia 1 / Surfaced range 1
 Nobilitati fascia 2 / Surfaced range 2
 Laccati opachi base / Basic matt lacquers
 Laccati opachi / Matt lacquers
 Nobilitati roveri laccati opachi / Matt lacquers surfaced oak
 Skin effect laccati opachi / Matt lacquers Skin effect

Finiture fascia centrale / Central strip finishes

Nobilitati fascia 1 / Surfaced range 1
 Nobilitati fascia 2 / Surfaced range 2
 Laccati opachi base / Basic matt lacquers
 Laccati opachi / Matt lacquers
 Nobilitati roveri laccati opachi / Matt lacquers surfaced oak
 Skin effect laccati opachi / Matt lacquers Skin effect
 Barrè / Barrè
 Fashion wood / Fashion wood
 Roveri laccati opachi / Oak matt lacquers
 Specchio / Mirror

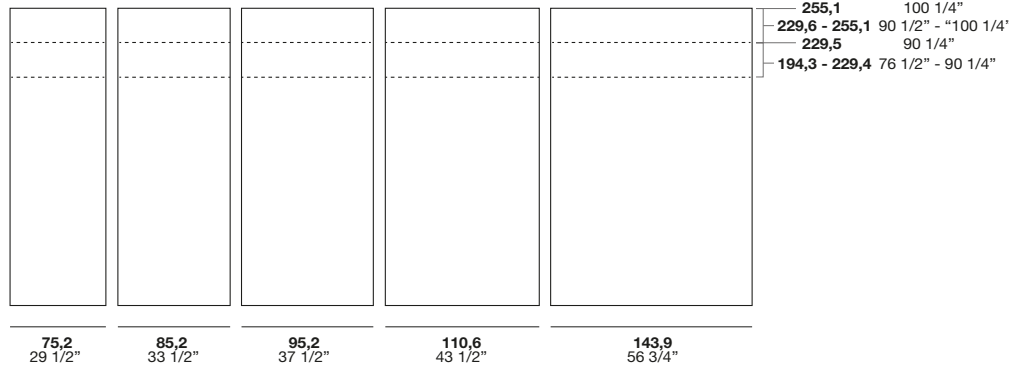
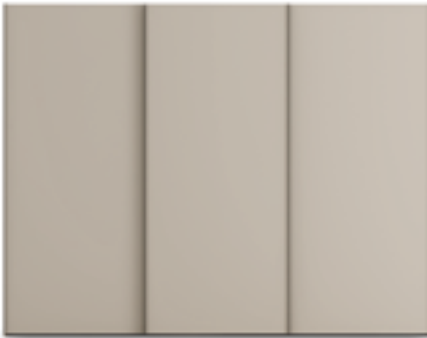
Specchio grigio / Grey mirror

Vetri lucidi / High gloss coloured glasses
 Vetri acidati / Etched coloured glasses

Maniglia integrata / Built - in handle

COSTANZA

Apertura scorrevole / Sliding opening



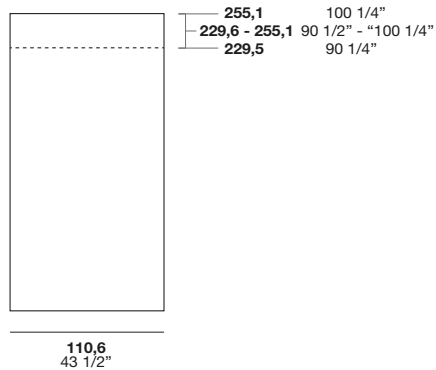
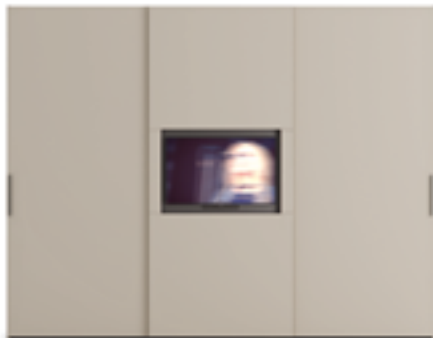
Finiture frontale / Front finishes:

Nobilitati fascia 1 / Surfaced range 1
 Nobilitati fascia 2 / Surfaced range 2
 Laccati opachi base / Basic matt lacquers
 Laccati opachi / Matt lacquers
 Nobilitati roveri laccati opachi / Matt lacquers surfaced oak
 Skin effect laccati opachi / Matt lacquers Skin effect
 Barrè / Barrè
 Fashion wood / Fashion wood
 Roveri laccati opachi / Oak matt lacquers
 Specchio / Mirror
 Specchio grigio / Grey mirror
 Vetri lucidi / High gloss coloured glasses
 Vetri acidati / Etched coloured glasses

Maniglia integrata / Built - in handle

TELEVISION

Apertura scorrevole / Sliding opening



Finiture frontale / Front finishes:

Nobilitati fascia 1 / Surfaced range 1

Nobilitati fascia 2 / Surfaced range 2

Laccati opachi base / Basic matt lacquers

Laccati opachi / Matt lacquers

Nobilitati roveri laccati opachi / Matt lacquers surfaced oak

Skin effect laccati opachi / Matt lacquers Skin effect

Barrè

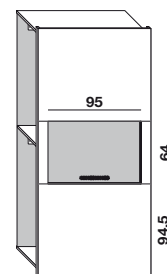
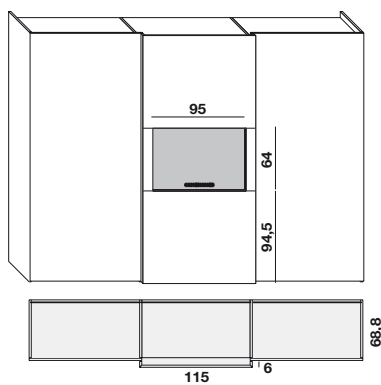
Fashion wood / Fashion wood

Roveri laccati opachi / Oak matt lacquers

Maniglie / Handles:

Lo spessore dell'anta funge da maniglia /

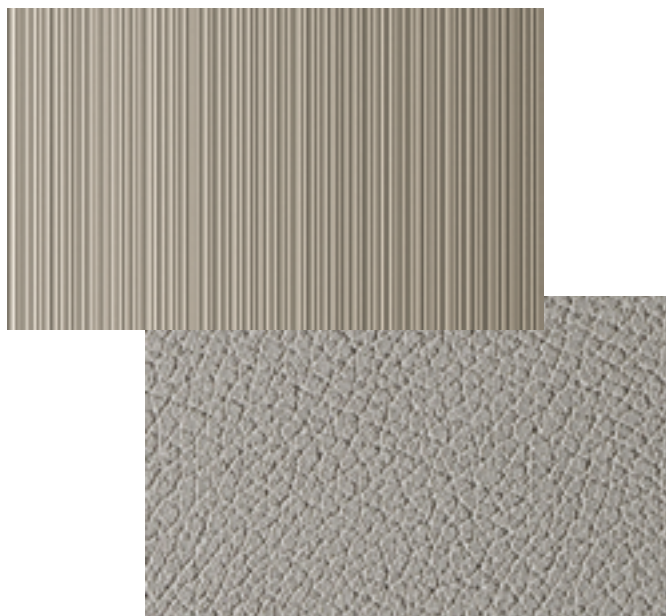
The thickness of the door serves as the handle



Ante / Doors Barrè, Fashion wood

Abbinamento finitura interno/esterno ante finiture Barrè e Fashion wood / Matching finishes inside/outside for Barrè and Fashion wood doors

Esterno ante / Outside door
Barrè



Interno ante / Inside door
Nobilitato Skin effect / Skin effect surfaced

Esterno ante / Outside door
Fashion wood



Interno ante / Inside door
Nobilitato Skin effect / Skin effect surfaced

Esempi / Examples



Maniglie / Handles



3D

Posizionamento verticale per anta battente e scorrevole.
Finiture: Verniciato Bianco, Verniciato Moka Shine,
Verniciato Nickel, Laccati opachi / Positioned vertically for
swinging and sliding doors. Finishes: Bianco painted, Moka
Shine painted, Nickel painted, Matt lacquer

MINIMA

Posizionamento verticale per anta battente e scorrevole.
Finiture: Verniciato Bianco, Verniciato Moka Shine,
Verniciato Nickel, Laccati opachi / Positioned vertically for
swinging and sliding doors. Finishes: Bianco painted, Moka
Shine painted, Nickel painted, Matt lacquer

SHAPE

Posizionamento verticale per anta battente.
Finiture: Verniciato Bianco, Verniciato Moka Shine,
Verniciato Nickel, Laccati opachi / Positioned vertically
for swinging door. Finishes: Bianco painted, Moka Shine
painted, Nickel painted, Matt lacquer



RING

Posizionamento verticale per anta battente.
Finiture: Verniciato Moka Shine, Verniciato Nickel /
Positioned vertically for swinging door. Finishes: Moka Shine
painted, Nickel painted

IM

Posizionamento verticale per anta battente e scorrevole.
Finiture: Verniciato Bianco, Verniciato Moka Shine,
Verniciato Nickel, Laccati opachi / Positioned vertically for
swinging and sliding doors. Finishes: Bianco painted, Moka
Shine painted, Nickel painted, Matt lacquer

I22

Posizionamento verticale per anta battente e scorrevole.
Finiture: Verniciato Bianco, Verniciato Moka Shine,
Verniciato Nickel, Laccati opachi / Positioned vertically for
swinging and sliding doors. Finishes: Bianco painted, Moka
Shine painted, Nickel painted, Matt lacquer



SAVOIR
 Posizionamento orizzontale per anta battente.
 Finiture: Peltro spazzolato / Positioned horizontally for swinging door. Finishes: Brushed Peltro

SAVOIR
 Posizionamento verticale per anta battente.
 Finiture: Peltro spazzolato / Positioned vertically for swinging door. Finishes: Brushed Peltro

ELLIE
 Posizionamento orizzontale per anta battente.
 Finiture: Verniciato Bianco, Verniciato Moka Shine, Verniciato Nickel, Laccati opachi / Positioned vertically for swinging door. Finishes: Bianco painted, Moka Shine painted, Nickel painted, Matt lacquer



ELLIE
 Posizionamento verticale per anta battente e scorrevole.
 Finiture: Verniciato Bianco, Verniciato Moka Shine, Verniciato Nickel, Laccati opachi / Positioned vertically for swinging and sliding doors. Finishes: Bianco painted, Moka Shine painted, Nickel painted, Matt lacquer

Z
 Posizionamento orizzontale per anta battente.
 Finiture: Verniciato Bianco, Verniciato Moka Shine, Verniciato Nickel, Laccati opachi / Positioned vertically for swinging door. Finishes: Bianco painted, Moka Shine painted, Nickel painted, Matt lacquer

Z
 Posizionamento verticale per anta battente e scorrevole.
 Finiture: Verniciato Bianco, Verniciato Moka Shine, Verniciato Nickel, Laccati opachi / Positioned vertically for swinging and sliding doors. Finishes: Bianco painted, Moka Shine painted, Nickel painted, Matt lacquer

Maniglie / Handles



PONTE
Posizionamento orizzontale per anta battente.
Finiture: Verniciato Bianco, Verniciato Moka Shine,
Verniciato Nickel, Laccati opachi / Positioned vertically
for swinging door. Finishes: Bianco painted, Moka Shine
painted, Nickel painted, Matt lacquer



PONTE
Posizionamento verticale per anta battente e scorrevole.
Finiture: Verniciato Bianco, Verniciato Moka Shine,
Verniciato Nickel, Laccati opachi / Positioned vertically for
swinging and sliding doors. Finishes: Bianco painted, Moka
Shine painted, Nickel painted, Matt lacquer



PUSH PULL



SERRATURA



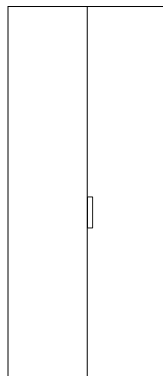
INNER
Posizionamento laterale verticale per anta scorrevole
Finiture: Acciaio satinato / Positioned vertically to the side
for sliding door. Finishes: Satin-finish steel

Maniglie integrate / Integrated handles

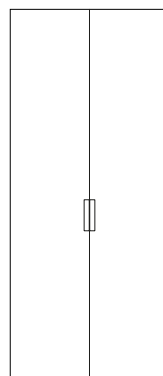


REV

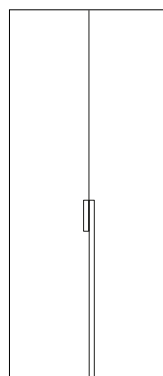
Posizionamento verticale per anta battente
Finiture: Verniciato Bianco, Verniciato Moka Shine,
Verniciato Nickel, Laccati opachi / Positioned vertically
for swinging door. Finishes: Bianco painted, Moka Shine
painted, Nickel painted, Matt lacquer



Maniglia REV su anta Even dx /
REV handle on RF Even door



Maniglia REV su anta Even sx e dx /
REV handle on LF and RF Even door



Maniglia REV su anta GO sx /
REV handle on LF 'Go' door

Maniglie integrate / Integrated handles



PURE

Posizionamento verticale per anta battente.
Finiture: Verniciato Moka Shine, Verniciato Nickel /
Positioned vertically for swinging door. Finishes: Moka Shine
painted, Nickel painted



CODE

Posizionamento verticale per anta scorrevole
Finiture: Verniciato Bianco, Verniciato Moka Shine,
Verniciato Nickel, Laccati opachi / Positioned vertically for
sliding door. Finishes: Bianco painted, Moka Shine painted,
Nickel painted, Matt lacquer



SEI

Posizionamento verticale per anta battente.
Finiture: Verniciato Bianco, Verniciato Moka Shine,
Verniciato Nickel, Laccati opachi / Positioned vertically
for swinging door. Finishes: Bianco painted, Moka Shine
painted, Nickel painted, Matt lacquer



SEI UP

Posizionamento verticale per anta battente.
Finiture: Verniciato Bianco, Verniciato Moka Shine,
Verniciato Nickel, Laccati opachi / Positioned vertically
for swinging door. Finishes: Bianco painted, Moka Shine
painted, Nickel painted, Matt lacquer



ORIZON

Posizionamento orizzontale per armadio stagionale
battente. Finiture: Verniciato Bianco, Verniciato Moka Shine,
Verniciato Nickel, Laccati opachi / Positioned horizontally
for seasonal wardrobe with swinging door. Finishes: Bianco
painted, Moka Shine painted, Nickel painted, Matt lacquer



CLARA

Posizionamento verticale per anta battente.
Finiture: Verniciato Bianco, Verniciato Moka Shine,
Verniciato Nickel, Laccati opachi / Positioned vertically
for swinging door. Finishes: Bianco painted, Moka Shine
painted, Nickel painted, Matt lacquer



GO

Posizionamento verticale per anta battente.
 Finiture: Verniciato Bianco, Verniciato Moka Shine,
 Verniciato Nickel, Laccati opachi / Positioned vertically
 for swinging door. Finishes: Bianco painted, Moka Shine
 painted, Nickel painted, Matt lacquer

GO UP

Posizionamento verticale per anta battente.
 Finiture: Verniciato Bianco, Verniciato Moka Shine,
 Verniciato Nickel, Laccati opachi / Positioned vertically
 for swinging door. Finishes: Bianco painted, Moka Shine
 painted, Nickel painted, Matt lacquer

GO UP

Posizionamento verticale per anta scorrevole.
 Finiture: Verniciato Bianco, Verniciato Moka Shine,
 Verniciato Nickel, Laccati opachi / Positioned vertically for
 sliding door. Finishes: Bianco painted, Moka Shine painted,
 Nickel painted, Matt lacquer



COSTANZA

Posizionamento verticale per anta scorrevole
 Finiture: Verniciato Bianco, Verniciato Moka Shine,
 Verniciato Nickel, Laccati opachi / Positioned vertically for
 sliding door. Finishes: Bianco painted, Moka Shine painted,
 Nickel painted, Matt lacquer

Attrezzatura interna / Internal fittings



Ripiani
Shelves

Ripiani
Shelves

Tubo appendiabiti,
ripiani e cassettera
Clothes-hanger tube,
shelves and drawer
unit

Ripiano e
porta scarpe
Shelf and
shoes rack

Tubo appendiabiti
e ripiani
Clothes-hanger
tube and shelves

Ripiani, tubo
appendiabiti e
vassoi estraibili
Shelves, clothes-
hanger tube and
extractable trays

Ripiano, tubo
appendiabiti,
cassettera e
divisorio
Shelf, clothes-
hanger tube,
drawer unit and
partition





Tubo appendiabiti, cassettera e ripiano
Clothes-hanger tube, drawer unit and shelf

Tubo appendiabiti, raster e cassettera
Clothes-hanger tube, raster and drawer unit

Ripiani
Shelves

Ripiani e accessori magnetici
Shelves and magnetic accessories



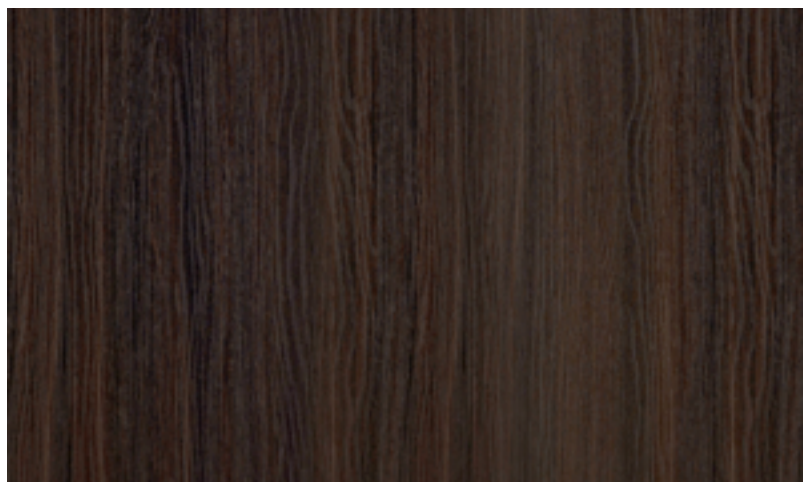
Finiture scocche e attrezzature interne / Body and internal fittings finishes



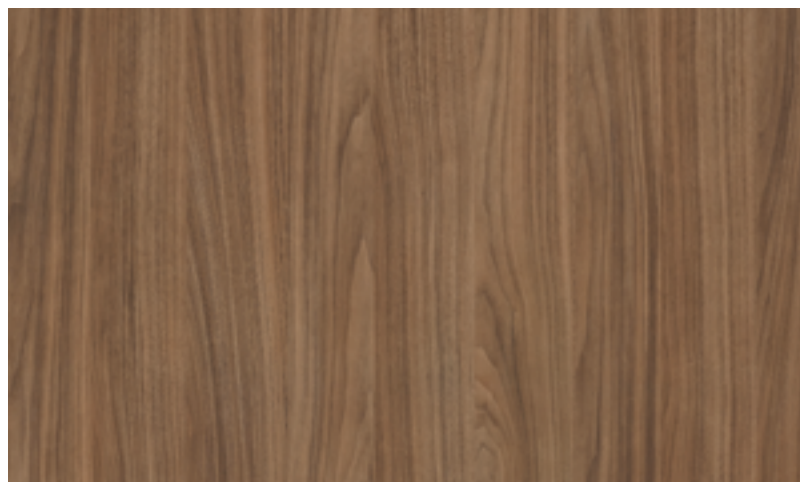
Nobilitato Piombo /
Piombo surfaced



Nobilitato Oxford sand /
Oxford sand surfaced



Nobilitato Rovere Bruno /
Bruno oak surfaced



Nobilitato Noce Naturale /
Natural walnut surfaced



Skin effect, Skin effect laccato (29 colori) /
Skin effect, Skin effect lacquer (29 colours)

N.B.: Per ante e fianchi in Barrè e Fashion wood l'interno è sempre Nobilitato Skin effect.
N.B.: Doors and side panels in Barrè and Fashion wood always have Skin effect surfaced inside.



Esempio di scocca e attrezzatura interna in Nobilitato Oxford sand / Example of structure and internal equipment in Oxford sand surfaced



Esempio di scocca e attrezzatura interna in Skin effect laccato / Example of structure and internal equipment in Skin effect lacquer

N.B.: I bordi di coperchi, fondi e divisioni sono sempre finitura Moka shine, tranne nella finitura Nobilitato Skin effect laccato, in cui tutto è in finitura.
N.B.: The edges of the lids, bottoms and divisions are always in a Moka shine finish, except in the melamine lacquered Skin effect, where everything is in the finish.

Accessori / Accessories

Cassettiere interne / Internal drawers unit



Cassettiera a terra /
Floor positioned drawer unit



Cassettiera sospesa /
Suspended drawer unit

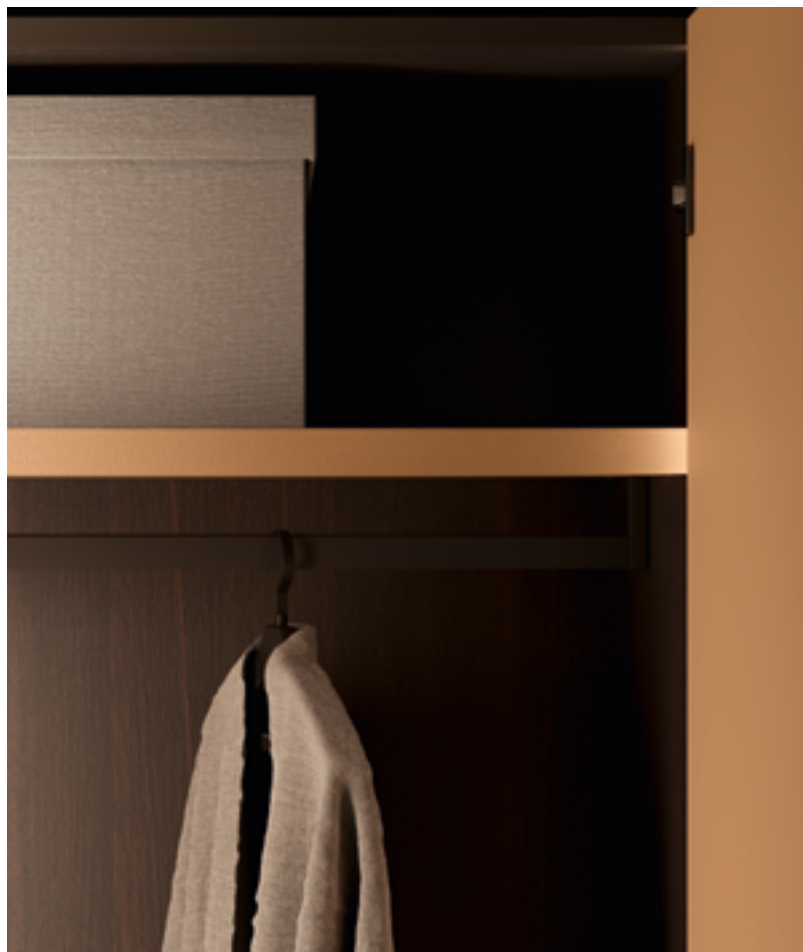




Ripiani / Shelves



Ripiano /
Shelf



Ripiano ad angolo /
Corner shelf





Elemento con ripiano e raster / Element with shelf and Raster



Raster /
Raster



Elemento con ripiano /
Element with shelf





Tubi appendiabiti / Clothes-hanger tube

Tubo appendiabiti interno per P.59 cm /
Internal clothes-hanger tube with D.59 cm



Tubo appendiabiti interno per P.41,6 /
Internal clothes-hanger tube with D.41,6 cm



Tubo appendiabiti standard /
Standard clothes-hanger tube



Tubo appendiabiti premium /
Premium clothes-hanger tube





Luci / Light

Luca verticale a led /
Vertical led bar



Luca su coperchio /
Light on top



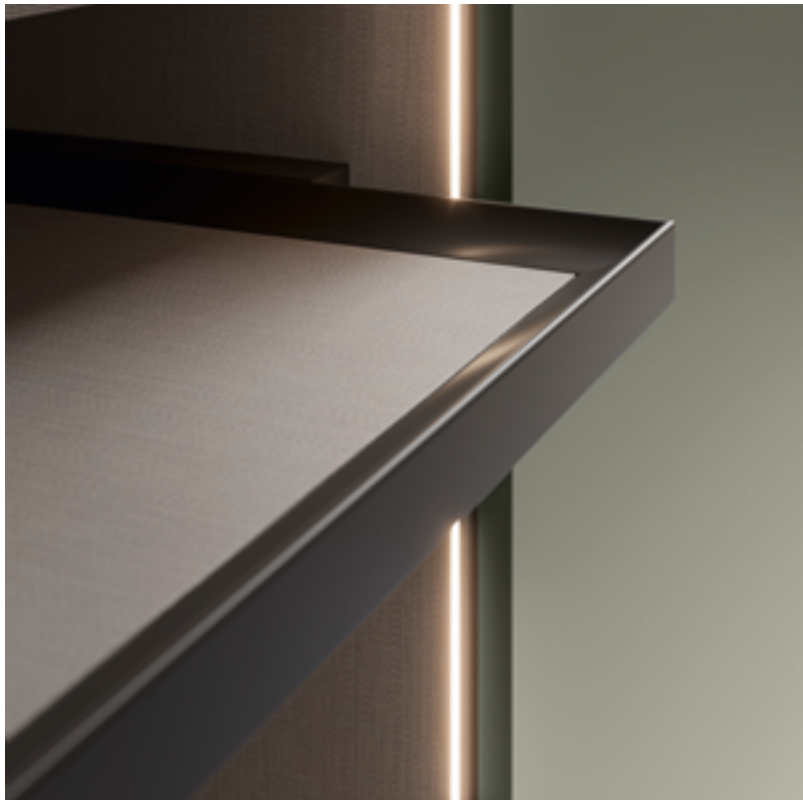
Luca su cielino /
Light on top





Vassoi estraibili / Extractable trays

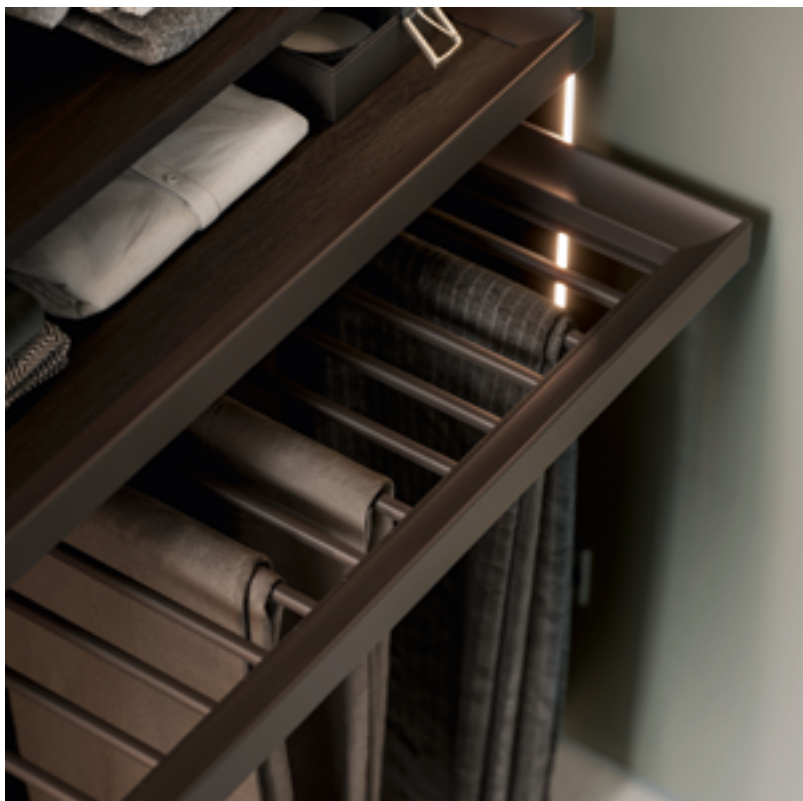
Vassoio estraibile H. 52 mm /
Extractable tray H. 52 mm



Porta scarpe estraibili /
Extractable shoes rack



Porta pantaloni estraibili /
Extractable trousers rack



Porta gonne estraibili /
Extractable skirt rack



Vassoio estraibile H. 128 mm e raster /
Extractable tray H. 128 mm and raster



Scatole in tessuto / Upholstered boxes



Scatole in tessuto /
Upholstered boxes



Servetto oleodinamico / Hydraulic pull-down rack



Servetto oleodinamico /
Hydraulic pull-down rack



Porta oggetti rivestiti in ecopelle / Ecoleather compartment

Porta oggetti rivestiti in ecopelle /
Ecoleather compartment





Forcella appendiabiti e gruccia / Clothes hanger fork and hanger



Forcella appendiabiti /
Clothes hanger fork



Gruccia con portapantaloni/
Hanger with trouser rack



Specchio interno / Internal mirror



Specchio interno fisso /
Fixed internal mirror



Specchio interno orientabile /
Adjustable internal mirror



Specchio interno per modulo Cab
Internal mirror for Cab module



Porta oggetti in metallo / Metal storage compartment



Portascarpe / Shoes rack



Moduli dedicati / Special units



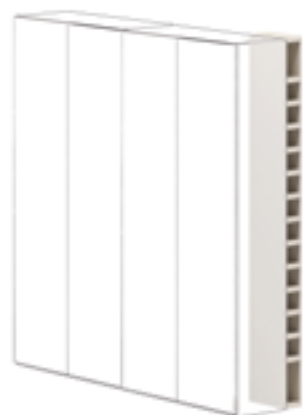
Modulo a giorno centrale /
Central open unit



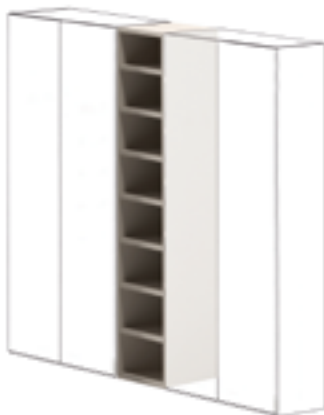
Modulo a giorno laterale /
Side open unit



Modulo a giorno terminale /
Ending open unit



Terminale a giorno di compensazione in profondità /
Depth compensation open terminal



Vano a giorno con ripiani /
Open compartments with shelves



Vano a giorno con anta, cassetti e ripiano /
Open compartments with door, drawers and shelf



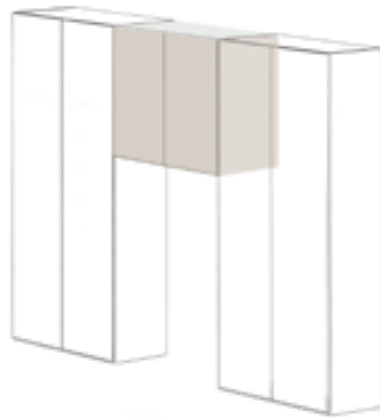
Modulo a giorno per cambio profondità /
Open unit for depth change



Configurazione terminale /
End unit configuration



Modulo ponte /
Bridge unit



Modulo pensile /
Wall unit



Passaggio armadi battente /
Swinging door closet passage



Passaggio armadi Total View /
Total View closet passage



Vano attrezzato beauty /
Beauty equipped room



Vano attrezzato Cab /
Cab equipped room

Moduli dedicati / Special units



Spogliatoio / Dressing closet
Type 1



Spogliatoio / Dressing closet
Type 2



Spogliatoio / Dressing closet
Type 3



Angolo a giorno /
Open corner unit



Angolo Total View /
Total View corner unit



Total View



Scorrevole su battente /
Sliding on swinging



Modulo anta rientrante /
Retracting door module



Cabina /
Walk-in closet



Alf DaFre®

ALF UNO Spa
Via S. Pio X 17
31018 Francenigo di Gaiarine
Treviso, Italy
Tel. +39 0438 997111
Fax Italia +39 0438 997245
Fax estero +39 0438 997246
www.alfdafre.it alf@alf.it



ALF UNO Spa
è certificata ISO 9001:2015
ALF UNO Spa
is certified by the ISO 9001:2015

Verifica le finiture disponibili sul nostro sito internet / Check the finishes available on our website www.alfdafre.it

ALF UNO s.p.a. si riserva di apportare in qualsiasi momento modifiche a prodotti, misure e materiali, che ritenesse utili per esigenze di carattere produttivo e commerciale. Per essere sempre aggiornati vi invitiamo a consultare il nostro sito internet www.alfdafre.it. LE FINITURE: I materiali utilizzati dalla nostra azienda sono selezionati tra i più affidabili per applicazione e resa estetica. Nonostante questo devono considerarsi tollerabili alcune differenze dovute alle caratteristiche stesse di materiali come essenze naturali, vetri, laccature e all'artigianalità di alcune fasi del processo produttivo che da sempre è un nostro valore aggiunto. Inoltre alcune finiture possono subire nel tempo maturazioni dovute all'azione della luce e del tempo. È importante quindi specificare se nell'ordine vi sono sostituzioni o completamenti per valutare insieme il miglior modo di procedere. Le tonalità di colore e le finiture illustrate vanno considerate puramente indicative. Verificare sempre la fattibilità dell'abbinamento finiture consultando l'interno del listino.

ALF UNO s.p.a. reserves the right to make any changes to products, measurements and materials at any time deemed useful for manufacturing and sales purposes. To stay up to date at all times, please visit our website www.alfdafre.it. FINISHES: The materials we use are selected among the most reliable products in terms of application and aesthetic rendering. Despite this, certain differences due to the very characteristics of materials such as natural wood finishes, glass and lacquers must be considered tolerable, as well as the hand-crafted nature of certain phases of the production process, which has always been one of our added values. In addition, some finishes may change over time, due to the effects of light and time. It is therefore important to specify whether there are replacements or completions in the order to assess the best way to proceed together. The finishes featured in this sample collection are purely indicative and are not available for all products. Please check in the price list if the finish is available for the chosen item. Orders will not be accepted for products with finishes not included in the price list. The colour shades and finishes illustrated herein are to be considered purely indicative. Always check the feasibility of finish combinations by consulting the price list contents.